

THE COLLECTION

ISAACLIGHT
lighting solutions

ISAACLIGHT
lighting solutions

ISAACLIGHT
lighting solutions

THE COLLECTION

ISAACLIGHT



“Riflettere i sogni con la luce...”

THE COLLECTION

Isaac Light ha origine dalla consolidata esperienza di Isaac Glass, la quale tratta la lavorazione artigianale del vetro e cristallo dal 1974. L'esperienza nel settore del vetro e dell'illuminazione ha portato Isaac Light ad una nuova produzione di lampade per interni: l'elegante stile e la sua priorità alle esigenze dei clienti, caratterizzano gli obiettivi dell'azienda. Il cristallo e il vetro ottico sono i materiali usati per creare le lampade. Il cristallo dona eleganza e un gusto raffinato, mentre il vetro ottico, comunemente conosciuto come il cristallo ecologico data la sua assenza di piombo, rende durevole e resistente il prodotto. Lusso, cristallo e un nuovo design sono tre elementi che garantiscono il successo di Isaac Light nel mercato. Essi permettono alle lampade di uscire dalle collezioni classiche e offrono una nuova linea di lampade che evocano un gusto classico, attraverso un'interpretazione contemporanea. Isaac Light offre la possibilità di realizzare prodotti totalmente creati dal cliente, permettendogli di modificarli a proprio piacere. La prima priorità dell'azienda è quella di soddisfare i bisogni del cliente, cercando sempre di soddisfare le sue richieste. Durante gli ultimi quattro anni, Isaac Light ha conquistato il mercato nazionale e internazionale, ha aperto nuove posizioni, creando una rete di relazioni commerciali sostenuta da forti collaborazioni con distributori di tutto il mondo. L'azienda collabora con famosi architetti e designers a livello internazionale, creando esclusivi hotel di lusso, ma anche progetti unici per case private. L'azienda si muove nel mondo dell'arte e della moda non solamente nel design. Per questa ragione Isaac Light partecipa ad importanti fiere internazionali, ma anche a fiere del lusso, investendo su prestigiosi sponsors ed eventi. Il catalogo mostra la combinazione tra la costante ricerca di design e la qualità dei materiali, che descrivono pienamente l'obiettivo di Isaac Light.

Isaac Light has its origin from the consolidated experience of Isaac Glass, which has been dealing with the hand craftsmanship of crystal and glass since 1974. This experience brought Isaac Light to a new production of lamps for interiors: the elegant style and its priority on customer's needs, characterize the goals of the company. Crystal and optical glass are the materials used to create the lamps. Crystal gives them elegance and a refine taste, while optical glass, also known as eco-crystal due to its absence of lead, makes durable and resistant products. Luxury, crystal and a new design are three elements that guarantee the success of Isaac Light in the market. They let the lamps to stand out from classical collections and the offer a new line of lamps that evokes the classical taste through a contemporary interpretation. Isaac Light offers the possibility to realize products totally created by the customer, or it lets the customers modify the products to his liking. The first priority of the company is the customer's need, always trying to satisfy his requests. Isaac Light has been conquering the national and international market for the last four years. It has opened to new positions constantly, creating a network of commercial relations which are supported by strong collaborations with distributors all over the world. The company collaborates with well-known and international architects and designers in order to create exclusively projects, such as luxury hotels and private houses. Moreover the company moves from the design world to the fashion and art fields. For this reason, Isaac Light, participates to international Fairs of lighting and design, but it also takes part to Luxury fairs and invests to prestigious sponsorship and events. The catalogue shows the combinations between a constant design research and the quality of the materials, which describes the goal of the company widely.

ISAACLIGHT

INCOMPARABLE
Magnificent simplicity

Designer Manuel Vivian



ISAACLIGHT



6

INCOMPARABLE
Magnificent simplicity

Art. 709/S10



7



Art. 709/S1

INCOMPARABLE
Magnificent simplicity



Art. 709/PG1P



Art. 709/S4

INCOMPARABLE
Magnificent simplicity

Art. 709/6P





Art. 709/AP1

INCOMPARABLE
Magnificent simplicity



Art. 709/AP2



Art. 709/LPP

Art. 709/LGP

INCOMPARABLE
Magnificent simplicity



Art. 709/PG7



TAYLOR
Attractive pureness

Designer Manuel Vivian



TAYLOR
Attractive pureness

Art. 704/LP Crystal 02





Art. 704/AP1 Crystal 03

TAYLOR
Attractive pureness



Art. 704/AP2 Crystal 02

TAYLOR
Attractive pureness





ISAACLIGHT

Art. 714/SG



26

CHARME
Bright perfection

Art. 714/LP



27



Art. 714/APP

Art. 714/APG

CHARME
Bright perfection



Art. 714/LP

Art. 714/LG

CHARME
Bright perfection



KOOI
Marvelous nature

Designer Samuele Mazza



ISAACLIGHT



34

KOOÏ
Marvelous nature

Art. 712/S1/4



35



Art. 712/AP

KOOÏ
Marvelous nature



Art. 712/PG







Art. 715/LG



Art. 715/6P



Art. 715/AP

SHANGHAI
Fine luxury



Art. 715/LG

SHANGHAI
Fine luxury

Designer Sergio Sartorello



46

47



ISAACLIGHT



48

SHANGHAI
Fine luxury

Art. 715/6





Art. 715/AP2B



Art. 715/PG



ISAACLIGHT

Art. 702/APP



54

CARAT
Strong soul

Art. 702/APG



55



ISAACLIGHT



Art. 701/AP LED

SANCY
Round perfection

Art. 701/SG

SANCY
Round perfection
Designer Manuel Vivian



HORTENSIA
Sharp view

Designer Manuel Vivian



ISAACLIGHT



60

HORTENSIA
Sharp view

Art. 703/LG



61



Art. 703/AP1

HORTENSIA
Sharp view





Art. 703/PG

HORTENSIA
Sharp views



Art. 703/SRT 8

HORTENSIA
Sharp views







EXCELSIOR
Crystal rain

Art. 708/TLP + 708/KP



ANTHEA
Shining movements

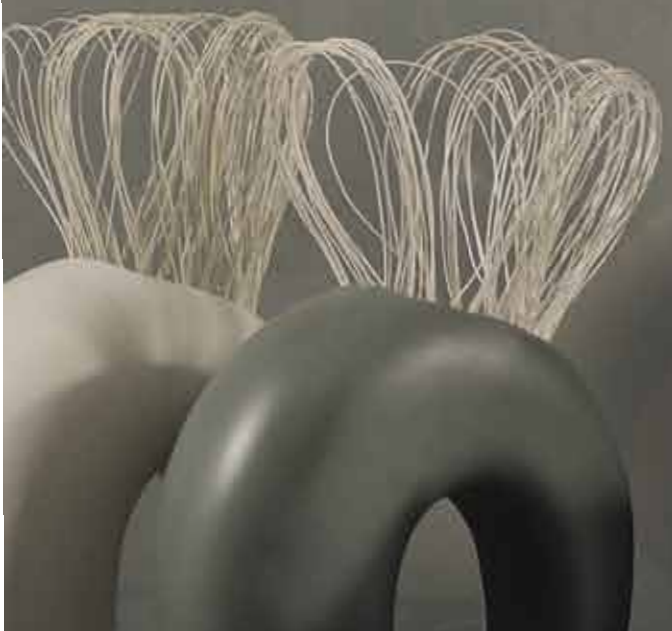
Designer Manuel Vivian



72



73





ANTHEA
Shining movements

Art. 711/SG





ANTHEA
Shining movements

Art. 711/AP



OPIUM
Classic touch

Designer Manuel Vivian





Art. 710/LG

OPIUM
Classic touch

Art. 710/S3





Art. 710/LP

OPIUM
Classic touch

Art. 710/PG





Art. 710/AP

OPIUM
Classic touch



Art. 710/S1

OPIUM
Classic touch





Art. 713/AP

IMPERIAL
Fashion luxury

Art. 713/PG





Art. 713/LG

IMPERIAL
Fashion luxury

Art. 713/6



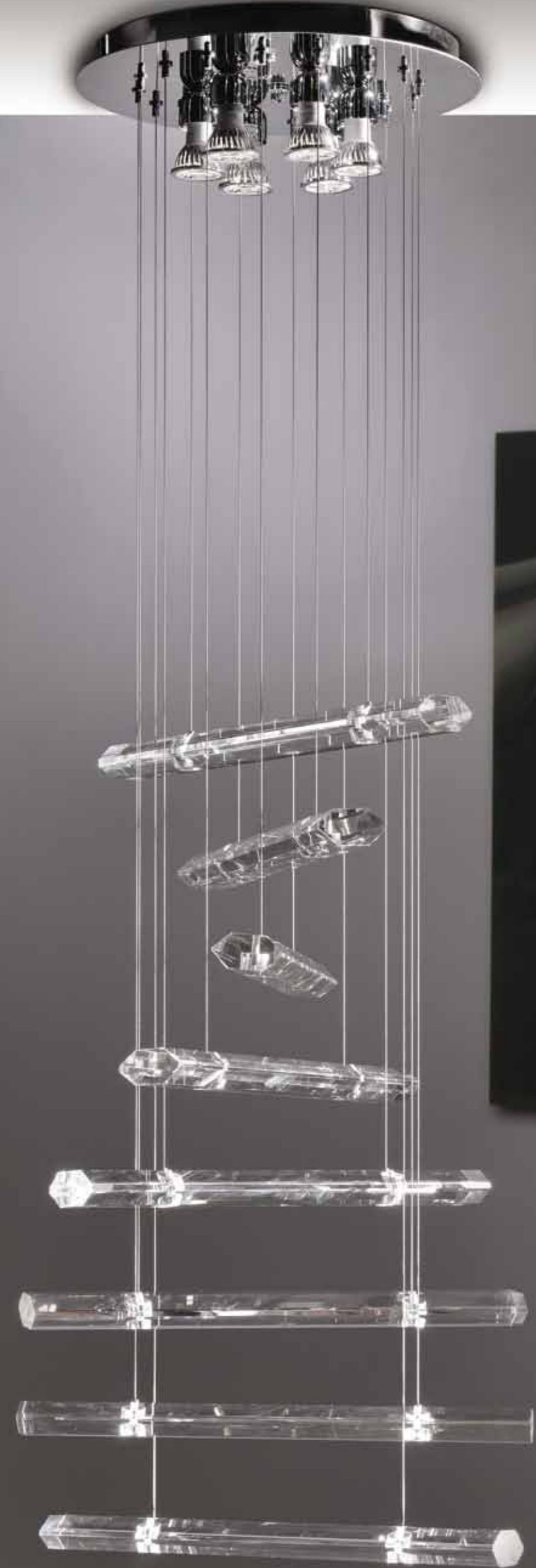


ADAMAS
Flowing reflections
Designer Manuel Vivian



ADAMAS
Flowing reflections

Art. 706/SP 8





ADAMAS
Flowing reflections

Art. 706/PP 13

ISAACLIGHT



98

ADAMAS
Flowing reflections

Art. 706/SG16

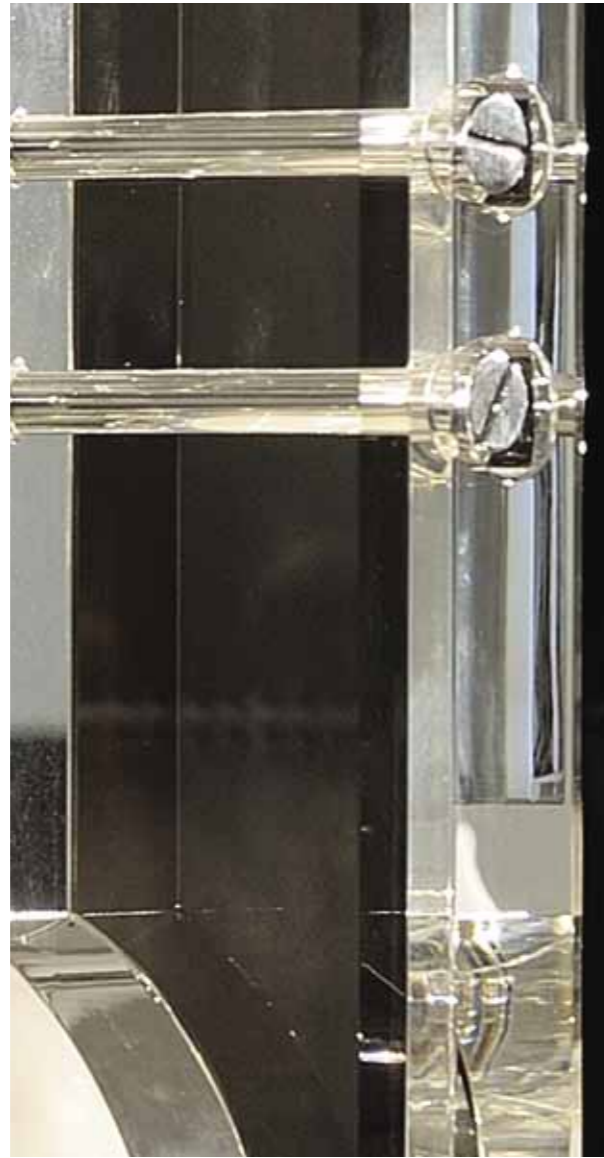


99



100

101



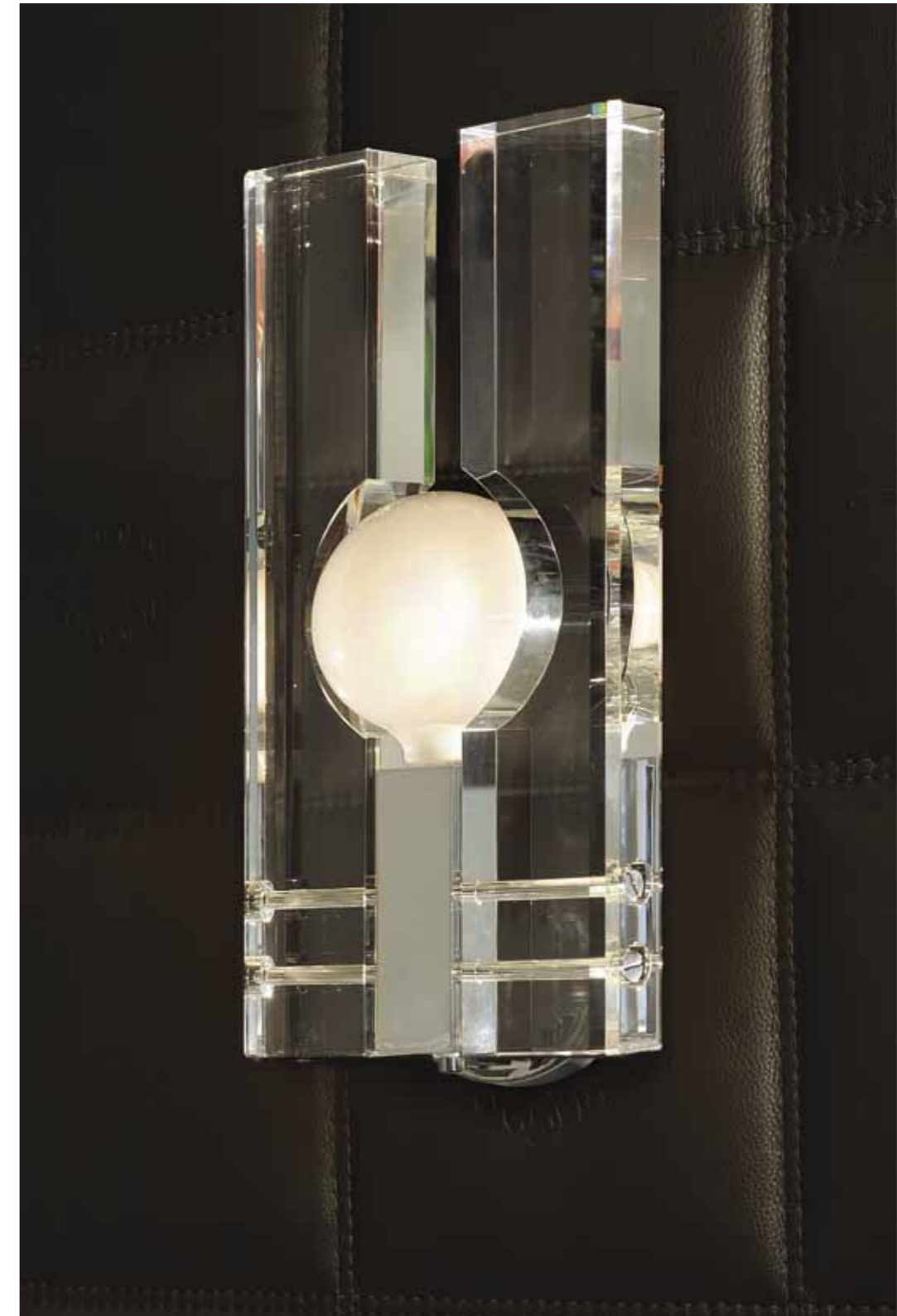
JONKER
Glowing heart

Art. 705/SG





Art. 705/APP



Art. 705/APG

JONKER
Glowing heart

JONKER
Glowing heart



Art. 705/LP

JONKER
Glowing heart



Art. 705/LG

JONKER
Glowing heart



108



109



ISAACLIGHT



110

PORTOFINO
Bright emotions

Art. 716/PG





112

Art. 716/LP

PORTOFINO
Bright emotions



113

Art. 716/LG





ISAACLIGHT



118

CAPRI
Reflectives lines

Art. 717/SP



119



Art. 717/LP

Art. 717/LG

CAPRI
Reflectives lines



Art. 717/PG

VENEZIA
Timeless style

Designer Isaac Light



122



123





Art. 718/AP2

ENEZIA
Timeless style

Art. 718/8+4







MANUEL VIVIAN

Nato a Venezia nel 1971, Manuel Vivian ha frequentato l'istituto d'arte di Venezia, mostrando subito un interesse per il design. Sin da giovane i suoi progetti e disegni lo spingono ad interessarsi al vetro, partendo dalla realizzazione di creazioni in vetro soffiato giungendo alla lavorazione del cristallo. Il successo dei suoi primi lavori lo incoraggiano ad espandere il suo interesse a diversi ambiti dell'interior design. Il suo stile essenziale ed elegante, rende le sue lampade minimaliste ma con forte impatto scenico. Manuel Vivian collabora costantemente con Axo Light dal 1996, diventandone il designer più importante.

Born in Venice in 1971, Manuel Vivian attended the Venice Art Institute, showing an interest in the design right from the beginning. Since he was young, he has been interested in design of glass, starting from making projects in blown glass and coming to the manufacturing crystal. The success of his first projects encouraged him to expand his interest in different fields of interior design. His creations are minimalist but with a scenic effect, thanks to his essential and elegant style. Manuel Vivian has been collaborating constantly with Axo Light since 1996, becoming the main designer of the company.



SAMUELE MAZZA

Trendsetter di moda e design, Samuele Mazza durante gli anni ha arricchito la sua esperienza nel mondo della moda, dell'arte e del design. Personaggio creativo ed eclettico, inizia la sua carriera come stilista d'avanguardia per diventare, negli ultimi anni, uno dei designer più famosi. Samuele Mazza è fondatore di Visionnaire Home Philosophy, lussuoso ed elegante brand di arredamento e design. Oltre a Visionnaire, Mazza collabora con IPE Cavalli e Colombo Stile, donando in ogni sua creazione uno stile onirico e visionario.

Designer and Trendsetter, Samuele Mazza has enriched his experience in the world of fashion, art and design for years. Creative and eclectic personality, he has started his career as an avant-garde stylist and he has become one of the most famous designers for the last decade. Mazza is the founder of Visionnaire Home Philosophy, luxury and elegant brand of furnishing and design. Besides Visionnaire, Mazza collaborates with IPE Cavalli e Colombo Stile, giving an dreamlike and visionary style to every creation.



SERGIO SARTORELLO

Sergio Sartorello, dopo gli studi artistici, si dedica al design e alla progettazione, si forma in un'importante azienda del settore illuminazione, dove sperimenta nuove tecniche e materiali per la realizzazione dei prodotti. Inizia la sua attività, come libero professionista, nel 1993 a Treviso, dedicandosi al design, progettazione e sviluppo di nuovi progetti per varie aziende italiane ed estere. Caratteristica fondamentale del suo lavoro è delle sue collezioni, classiche o moderne, è ricercare la purezza delle forme e delle linee dal design semplice e innovativo.

Sergio Sartorello, after studying art, is dedicated to the design and planning, forms an important company in the lighting sector, where he experimented with new techniques and materials for the manufacture of products. He began his work as a freelancer in 1993 in Treviso, concentrating on the design, planning and development of new projects for various Italian and foreign companies. A fundamental characteristic of his work and its collections, classic or modern, is to seek the purity of shapes and lines and simple design innovation.

PARALUMI RIGIDI LISCI: tessuti pongè (poliestere) accoppiato con lamina PVC (cloruro di polivinile) e/o policarbonato, in entrambi i casi il paralume è autoestingente.

LAMPSHADES RIGID SMOOTH: Ponge fabrics (polyester) coupled with foil PVC (polyvinyl chloride) and / or polycarbonate, in both cases, the shade is self-extinguishing.



TPL01



TPL02

PARALUMI RIGIDI LAVORATI: tessuti pongè (poliestere) e/o cotone lavorati a macchina o a mano, accoppiati con lamina PVC (cloruro di polivinile) e/o policarbonato, in entrambi i casi il paralume è autoestingente.

LAMPSHADES WORKED HARD: Ponge fabric (polyester) and / or cotton machined or hand, coupled with foil PVC (polyvinyl chloride) and / or polycarbonate, in both cases, the shade is self-extinguishing.



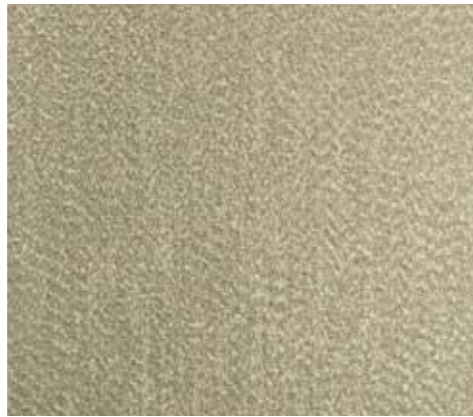
TC01



TC03



TC02



TC04



TP01



TC06



TC05



TP02

PARALUMI NASTRATI: strisce di tessuto pongè (poliestere) e/o cotone, fasciati su una struttura rigida.

Le strisce sono trattate chimicamente per essere ignifughe.

LAMPSHADES TAPED: Ponge strips of fabric (polyester) and / or cotton wrapped on a rigid structure.

The strips are chemically treated to be flame retardant.



TPP07



TPP08

PARALUMI NASTRATI PLISSÉ DOPPIO: strisce di tessuto pongè (poliestere) e/o cotone, fasciati su una struttura rigida, creano una plissettatura.

Ricoperti da una seconda fasciatura di tessuto organza (armatura di tela realizzato con filo di seta).

Le strisce sono trattate chimicamente per essere ignifughe.

LAMPSHADES TAPED PLEATED DOUBLE: Ponge strips of fabric (polyester) and / or cotton wrapped on a rigid structure, create a pleat.

Covered by a second bandage of organza fabric (weave fabrics made with silk thread).

The strips are chemically treated to be flame retardant.



TA02



TA01



TA04



TA09



TA03

PARALUMI NASTRATI PLISSÉ: strisce di tessuto pongè (poliestere) e/o cotone, fasciati su una struttura rigida, creano una plissettatura.

Le strisce sono trattate chimicamente per essere ignifughe.

LAMPSHADES TAPED PLISSÉ: Ponge strips of fabric (polyester) and / or cotton, wrapped on a rigid structure, create a pleating.

The strips are chemically treated to be flame retardant.



TPP02



TPP01



TPP04



TPP03



TPP05



TPP06

Tessuti/Textiles

Tessuti/Textiles

ISAACLIGHT

a Special thanks:

Antolini Lifestyle

Duca D'Aosta Abbigliamento

Sitia Srl

519 Abbigliamento

Saint Babila Showroom

Samuele Mazza

Visionnaire Design Gallery

Stylist: Federica Parisotto

Fotografia: New Deltaprint

ISAAC LIGHT
Via Carrozza, 31 - 37030 Colognola ai Colli - Verona - Italy
Tel. +39 045 6151933 r.a. - Fax +39 045 6172525
isaac@isaac-light.com - www.isaac-light.com

© ISAAC LIGHT. All rights reserved

Stampato Settembre 2012 / Printed September 2012