



SIGMA L2
LIGHTING AND INTERIOR DESIGN

IL DESIGN RISPLENDE DI EMOZIONI. MOLTO DI PIÙ DI CORPI ILLUMINANTI, MOLTO DI PIÙ DI OGGETTI FINE A SE STESSI. LE LAMPADE SIGMA L2 SONO RAFFINATE INVENZIONI CHE FANNO VIVERE SENSAZIONI. IRONICHE E SOFISTICATE, RISCALDANO GLI INTERIOR CONTEMPORANEI, MODULANDOSI SULLO STILE DI CHI LE SCEGLIE. PERCHÉ LA LUCE È ENERGIA CHE VIBRA, È MATERIA IN CONTINUA TRASFORMAZIONE, È UN PERCORSO CHE SPERIMENTA L'ORIGINALE, CONTAMINANDO MOLTEPLICI MATERIALI E MIXANDO FORME DIVERSE, SENZA MAI PORSI LIMITI MENTALI E PRODUTTIVI, ANZI CERCANDO CONNESSIONI TRA ISPIRAZIONI DISTANTI. COSÌ UN LAMPADARIO SI DECORA CON GLI INGRANAGGI DEGLI OROLOGI, UNA LAMPADA SI VESTE DI TESSUTI MENTRE LA MAIOLICA, DECORATA A MANO, CREA INEDITI SODALIZI CON I METALLI PIÙ PREZIOSI. LA COLLEZIONE, POLIEDRICA E RICCA, È FRUTTO DELL'INCONTRO TRA IL PIÙ ALTO SAPER FARE ITALIANO E IL DESIDERIO DI EVOCARE EMOZIONI ATTRAVERSO IL DESIGN. UN CRESCENDO DI OGGETTI CHE NON CONOSCONO UGUALI, ESPRESSIONE DI QUELL'UNICITÀ CHE È IL SEGNO DISTINTIVO DELLA STORIA TRACCIATA DA SIGMA L2 NEL PANORAMA DELLA LUCE.

THE DESIGN SHINES WITH EMOTIONS. MUCH MORE THAN ILLUMINATING BODIES, MUCH MORE THAN JUST OBJECTS. THE LAMPS SIGMA L2 ARE REFINED INVENTIONS THAT STIR UP EMOTIONS. IRONIC AND SOPHISTICATED, THEY WARM UP THE CONTEMPORARY INTERIORS, MOULDING ACCORDING TO THE STYLE OF WHO CHOOSES THEM. BECAUSE LIGHT IS ENERGY THAT VIBRATES, IT IS MATTER IN CONTINUOUS TRANSFORMATION, IT IS A PATH THAT EXPERIMENTS THE ORIGINAL, COMBINING MULTIPLE MATERIALS AND MIXING DIFFERENT SHAPES, WITH NO MENTAL AND PRODUCTIVE LIMITS, BUT LOOKING FOR CONNECTIONS BETWEEN DISTANT INSPIRATIONS. THEREFORE, A CHANDELIER IS DECORATED WITH THE COGWHEELS OF A CLOCK, A LAMP IS COVERED WITH FABRICS, WHILE THE HAND-DECORATED MAJOLICA CREATES UNUSUAL ASSOCIATIONS WITH THE MOST PRECIOUS METALS. THE VERSATILE AND RICH COLLECTION IS THE RESULT OF THE COMBINATION OF THE FINEST ITALIAN KNOW-HOW AND THE WISH TO EVOKE EMOTIONS THROUGH THE DESIGN. A GROWING MIX OF INCOMPARABLE OBJECTS, UNIQUE EXPRESSIONS WHICH ARE THE DISTINGUISHING SIGN OF THE HISTORY MARKED BY SIGMA L2 IN THE FIELD OF LIGHT.

EMOTIONEN DIE SICH IM DESIGN WIEDERSPIEGELN. VIEL MEHR ALS NUR LICHTKÖRPER - VIEL MEHR ALS NUR EIN OBJEKT ZUM SELBSTZWECK. DIE LAMPEN VON SIGMA L2 SIND RAFFINIERTER ERFINDUNGEN, DIE GEFÜHLE AUFLEBEN LASSEN. IRONISCH UND RAFFINIERT ERWÄRMEN DIESE LAMPEN DIE RÄUME VON HEUTE UND PASSEN SICH DEM STIL DERJENIGEN AN, DIE SICH FÜR SIE ENTSCHIEDEN HABEN. LICHT IST VIBRIERENDE ENERGIE, IST SICH IN STÄNDIGER TRANSFORMATION BEFINDLICHE MATERIE - EIN WEG, DER DAS ORIGINELLE ERPROBT UND DABEI ZAHLREICHE MATERIALIEN DURCH SEINE REFLEXE BEEINFLUSST UND EINEN MIX UNTERSCHIEDLICHER FORMEN SCHAFFT, OHNE SICH JEMALS MENTALE UND PRODUKTIVE GRENZEN ZU SETZEN... DER VERSUCH WEIT ENTFERNT INSPIRATIONEN MITEINANDER ZU VERBINDEN. AUS DIESEM GRUND WIRD EINE LAMPE MIT EINEM UHRGETRIEBE DEKORIERT ODER MIT STOFFEN VERKLEIDET, WÄHREND DIE VON HAND DEKORIERTER MAJOLIKA EINE UNBEKANNTE VERBINDUNG MIT WERTVOLLSTEN METALLEN EINGEHT. DIE VIELSEITIGE UND REICHHALTIGE KOLLEKTION IST DAS ERGEBNIS EINER VERBINDUNG DES ITALIENISCHEN KUNSTHANDWERKS UND DEM WUNSCH DURCH DESIGN EMOTIONEN ZU ERWECKEN. EIN CRESCENDO VON OBJEKTEN, DIE KEINESGLEICHEN KENNEN, AUSDRUCK DER EINZIGARTIGKEIT, DIE DAS ERKENNUNGSMERKMAL DER VON SIGMA L2 IM LICHTDESIGN GEZEICHNETEN GESCHICHTE IST.



SIGMA L2

LIGHTING AND INTERIOR DESIGN

PRIVÈ
COLLECTION





MADEMOISELLE PRIVÉ

7

LOCK

16



cm. 690x85h 12 x 28W E14 Energy-C
Lampadario in fusione di bronzo brunito e smaltato in nero Composto da particolari in maiolica smaltata a mano, pendenti in cristallo STRASS® prodotti da Swarovsky Components® e in maiolica nera. Paralume in seta Lebock avorio doppio.
Chandelier in burnished bronze alloy, black enameled, with details in hand-enameled majolica, pendants in STRASS® crystal made by Swarovsky Components® and black majolica. Lower part in black Plexiglas. Double lampshade in ivory Lebock silk.
Deckenlampe aus brüniertem Bronzeguss und schwarz lackiert. Bestehend aus von Hand glasierten Majolika-Details, hängende STRASS® Kristalle von Swarovsky Components® und aus schwarzer Majolika. Unterer Teil aus schwarzem Plexiglas. Doppelter Lampenschirm aus elfenbeinfarbener Lebock Seide.

7170
Design
Simone Granchi
2010



cm. 25,5x25,5x193h 1 x 120W E14 Energy-C
Lampada da terra composta da vasca in maiolica smaltata a mano e colonna
in legno laccata a mano con particolari in ottone brunito e smaltato nero.
Floor lamp with basin in hand-enamelled majolica and hand-lacquered shaft
in wood, with details in burnished, black enamelled brass.
Stehlampe mit einer von Hand glasierten Majolika-Schale und einer von Hand lackierten
Holzsäule mit verschiedenen Details aus brüniertem und schwarz lackiertem Messing.

Z 499
Design
Simone
Granchi
2010



cm. 23x42x32h 1 x 120W E14 Energy-C
Applique in maiolica smaltata a mano con struttura
in ottone brunito e smaltato nero.
Applique in hand-enamelled majolica with structure
in burnished, black enamelled brass.
Applique aus Majolika, von Hand glasiert, mit Struktur aus
brüniertem und schwarz lackiertem Messing.

Z 504
Design
Simone
Granchi
2010



2501 cm. ø47x62,5h - 2502 cm. ø32x78,5h - 2503 cm. ø20x116h
Serie di potiche ornamentali in maiolica tornita e smaltata a mano.
con particolari e manico in ottone brunito.
Series of ornamental tall vases in hand-turned and enamelled majolica
with details and handle in burnished brass.
Ornament-Deckelvasen aus Majolika, von Hand gedreht und glasiert,
mit Details und Henkel aus brüniertem Messing.

2501
2502
2503
Design
Simone Granchi
2010

cm. 152x71x54h

Tavolo composto da gambe in ferro e con particolari in ottone brunito chiaro e scuro. Piano e laterali in legno laccato a mano color avorio con riquadri in ottone brunito. Table with iron legs and details in clear and dark burnished brass. Surface and sides in ivory hand-lacquered wood, with borders in burnished brass. Tisch mit Eisenfüßen und Details aus hell und dunkel brüniertem Messing. Fläche und Seitenteile aus Holz von Hand elfenbeinfarben glasiert, mit quadratischen Einschlüssen aus hell brüniertem Messing.

T 1168
Design
Simone Granchi
2010



cm. 23x23x44h

Vaso in maiolica smaltata a mano con base in legno laccata con applicazioni in ottone brunito e smaltato nero. Vase in hand-enamelled majolica with lacquered wooden base, and applications in burnished, black enamelled brass. Majolika-Vase von Hand glasiert mit Holzsockel mit brüniertem und schwarz lackiertem Messingapplikationen.

2499
Design
Simone Granchi
2010



cm. ø32x41h

Potiche in maiolica tornita e smaltata a mano con manico in ottone brunito. Tall vases in hand-turned and enamelled majolica with handle in burnished brass. Majolika-Deckelvasen von Hand gedrehte und glasiert mit Henkel aus brüniertem Messing.

2500
Design
Simone Granchi
2010



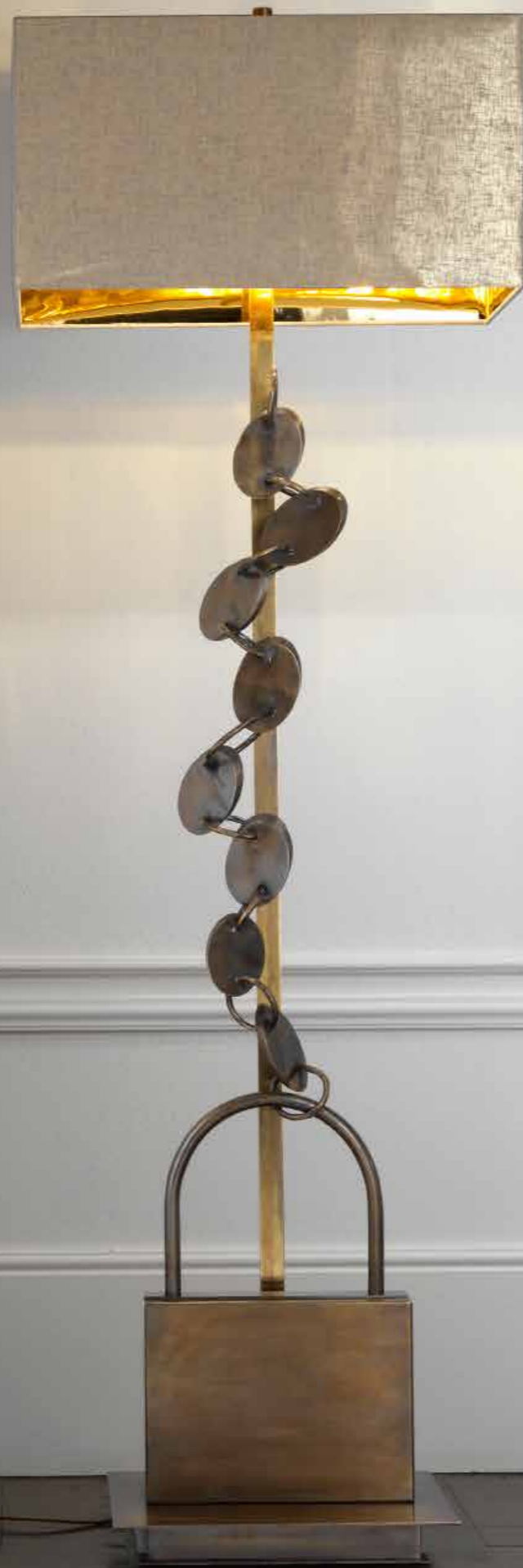
SP 101 cm. 83x187h - T 1171 cm. 150x51x90h

Consolle T 1171 composta da gambe in ferro nere matt con particolari in ottone brunito chiaro e scuro. Piano e lati in legno laccato a mano avorio con riquadri in ottone brunito. SP 101 specchio in ottone brunito chiaro.
Console T 1171 made of matt black iron legs, with details in dark and light burnished brass.
Surface and sides in ivory hand-lacquered wood with boxes in burnished brass. SP 101 mirror in light burnished brass.
Konsolle T 1171 bestehend aus mattschwarzen Eisenfüßen mit hell/dunkel brünierten Messingdetails. Tischfläche und Seitenflächen aus von Hand lackiertem elfenbeinfarbenen Holz und brünierten Messingpaneelen. SP 101 Spiegel mit hell brüniertem Messing.

**SP 101
T 1171**
Design
Simone Granchi
2010

cm. 60x35x183h 2 x 42W E27 Energy-C
Lampada in fusione di bronzo brunita chiara e scura.
Paralume in lino di seta beige su fondo oro.
Lamp in forged iron, clear and dark brushed and gold-finish.
Shade in black tintz, inside gold-coloured.
Geschmiedete Lampe, einheitlich aus hell und dunkel gebürstetem Eisen und vergoldet.
Lampenschirm aus schwarzem Chintz, innen goldfarben.

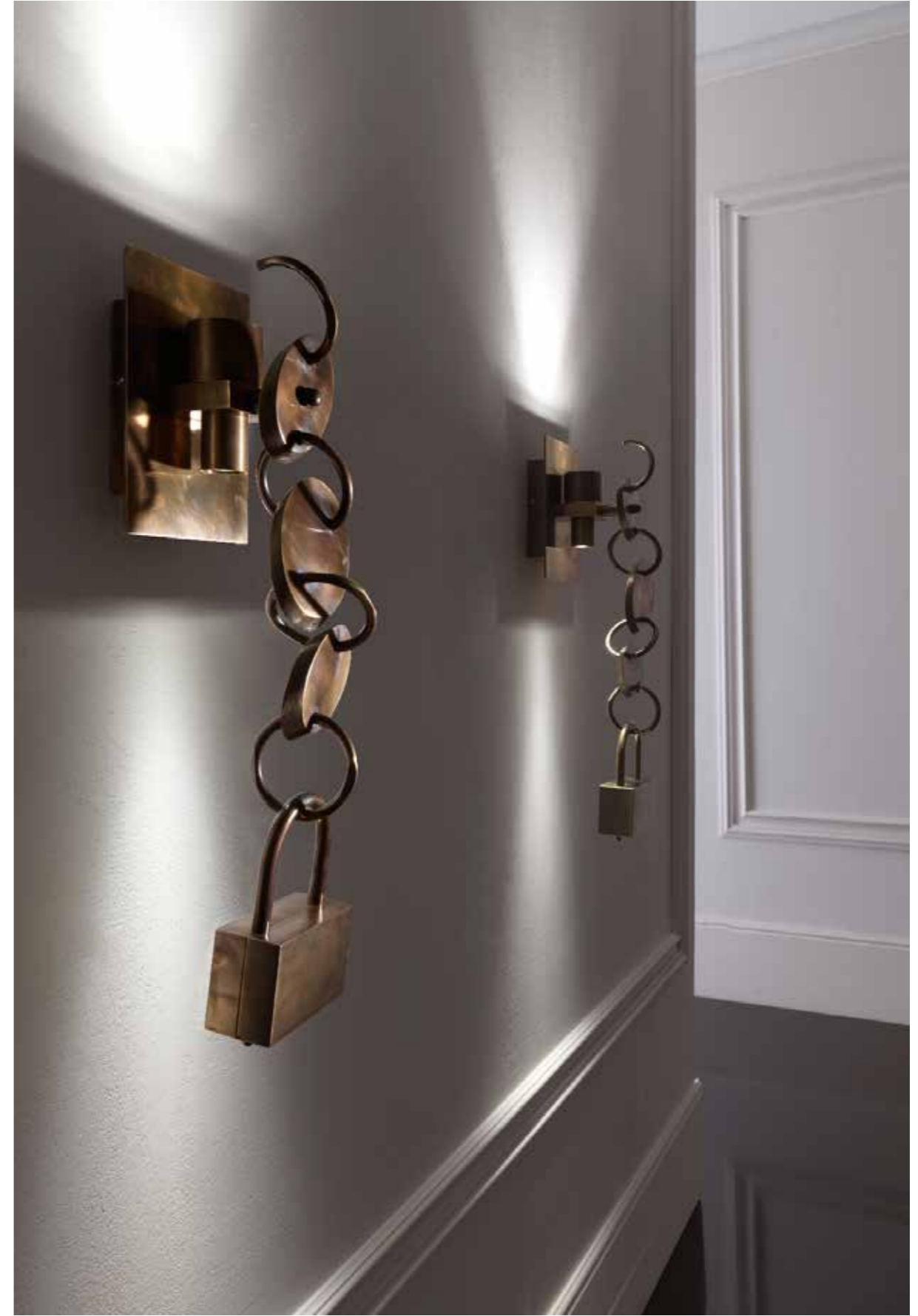
Z 509
Design
Simone Granchi
2010



cm. 50x20x78h 1 x 42W E27 Energy-C
Lampade in fusione di bronzo brunita.
Paralume in lino di seta beige su fondo oro.
Lamps in burnished bronze alloy. Lampshade
in beige silk linen on gold background.
Lampen aus brüniertem Bronzeguss. Lampenschirm
aus beigefarbenem Seidenleinen auf goldfarbenen Untergrund.

CL 1947
Design
Simone Granchi
2010





cm. 15x18x58h 3 x 1,2W Power LED K3600° - 350mA
Applique in fusione di bronzo brunita.
Applique in burnished bronze alloy
Applique aus brüniertem Bronzeguss.

Z 508
Design
Simone Granchi
2010

cm. 43x82h

Vaso tornito e inciso a mano in maiolica.
Finitura petro e placcato oro zecchino invecchiato.
Hand engraved and turned vase in majolica.
Pewter finish, plated in antiqued pure gold.
Handgedrehte und handgravierte Majolika-Vase.
Hartzinn-Feinverarbeitungen mit antikem Dukatingold plattiert

VS 84
Design
Simone Granchi
2010

PINK & ROCK

COLLECTION



cm. 50x25x86h 2 x 42W E27 Energy-C
Lampada in ottone e ferro in cromo spazzolato.
Pietre in Quarzo Rosa. Paralume in raso di seta grigio, acceso è di color mauve.
Lamp in brass and iron, in brushed chrome. Stones in Pink Quartz.
Lampshade in grey silk satin, when the light is on, it is of mauve colour.
Lampe aus Messing und Eisen mit gebürsteter Verchromung. Rosenquarzsteine. Grauer
Lampenschirm aus Seidensatin, eingeschaltet leuchtet der Lampenschirm mauvefarbe.

CL 1929
Design
Simone Granchi
2009



cm. 73x56x126h - 14 x 1,8W - power LED K3600° - 500mA - 1 x 220V - 35W - Bright spot E550
Lampadario struttura in fusione di bronzo finitura naturale con particolari in cristallo molato
e pietre in Quarzo Rosa. Supporti per lampade superiore ed inferiore in ottone laccato nero lucido.
Chandelier with structure in bronze alloy, natural finish with details in ground crystal
and stones in Pink Quartz. Supports for upper and lower lamp in glossy black lacquered brass.
Lampe mit Bronzegussgestell, natürlichen Feinverarbeitungen und geschliffenen Kristalldetails, sowie Steinen aus Rosenquarz.
Oberes- und unteres Lampengestell aus Messing mit glänzend schwarzer Lackierung.

7165
Design
Simone Granchi
2009

cm. 20x19x96h 6 x 1,8W power LED K3600° - 500mA
Applicque composto da fusioni di bronzo saldate tra loro a mano in finitura naturale.
La pietra è in Quarzo Rosa. Parte superiore in ottone laccato nero lucido.
Applicque made of bronze alloys welded to each other by hand, in natural finish.
The stone is Pink Quartz. Upper part in shiny black lacquered brass.
Applicque aus per Hand untereinander verschweißten Bronzegussteilen mit natürlichen Feinbearbeitungen.
Der Stein ist ein Rosenquarz. Oberseite aus glänzend schwarz lackiertem Messing.

Z 494
Design
Simone Granchi
2009



cm. ø21 x111h 6 x 1,8W power LED K3600° - 500mA
Lampadario composto da fusioni di bronzo saldate tra loro a mano in finitura naturale.
La pietra è in Quarzo Rosa. Parte superiore in ottone laccato nero lucido.
Chandelier made of bronze alloys welded to each other by hand, in natural finish.
The stone is Pink Quartz. Upper part in shiny black lacquered brass.
Deckenlampe aus per Hand untereinander verschweißten Bronzegussteilen mit natürlichen Feinbearbeitungen.
Der Stein ist ein Rosenquarz. Oberseite aus glänzend schwarz lackiertem Messing.

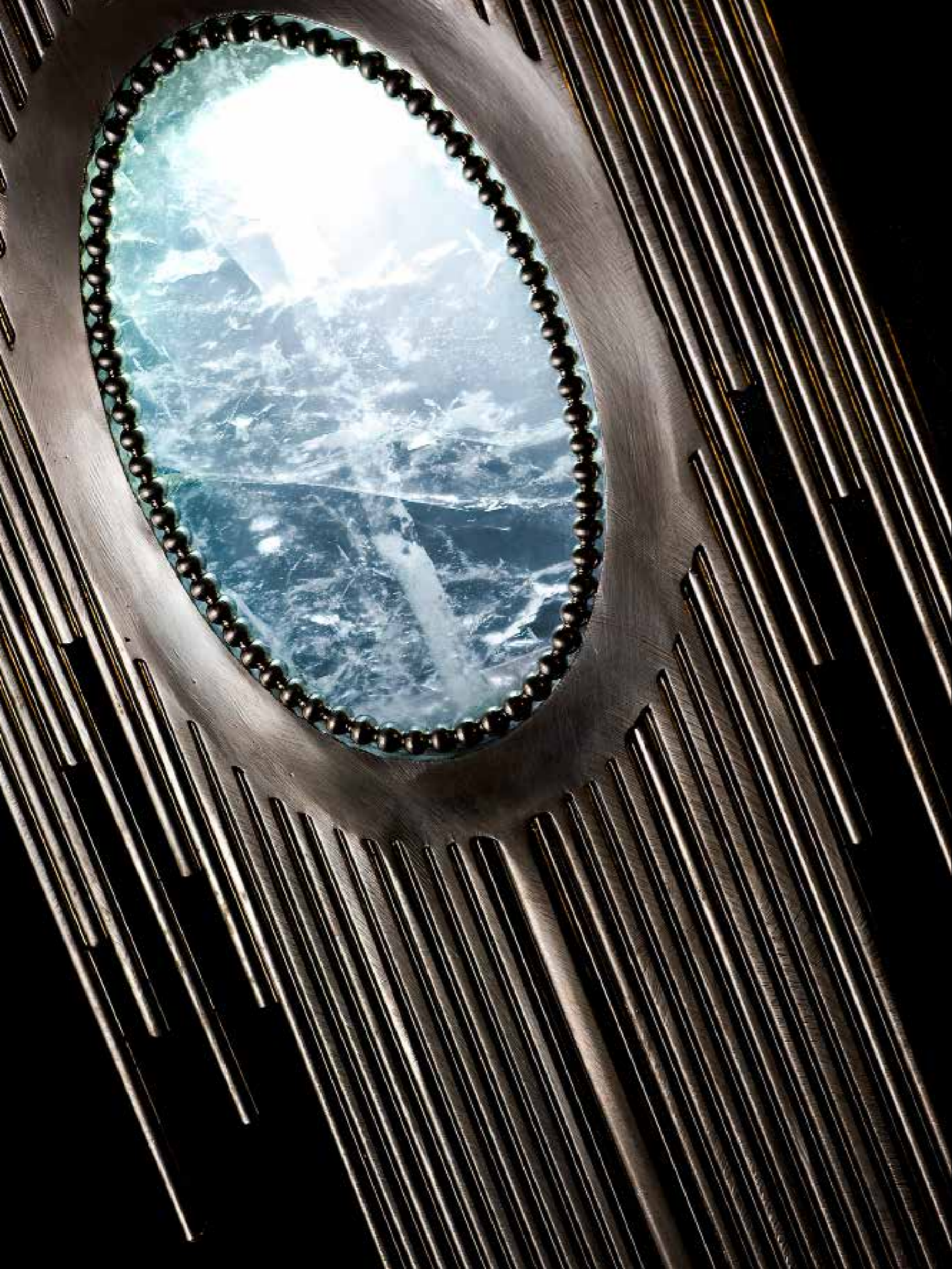
7168
Design
Simone Granchi
2009





cm. 32x32x96h 2 x 42W E27 Energy-C
Lampada composta da fusioni di bronzo saldate tra loro a mano in finitura naturale.
La pietra è in Quarzo Rosa. Base in ebano macassar. Paralume in seta rosa interno oro.
Lamp made of bronze alloys welded to each other by hand, in natural finish.
The stone is Pink Quartz. Base in makassar ebony. Lampshade in red silk, golden interior.
Lampe aus per Hand untereinander verschweißten Bronzezusammen mit natürlichen Feinbearbeitungen.
Der Stein ist ein Rosenquarz. Fuß aus Macassar-Ebenholz. Lampenschirm aus rosa Seide mit goldfarbener Innenseite.

CL 1932
Design
Simone Granchi
2009



TWENTY-EIGHT
33

COCCO
39



cm. 20x10x75h 1 x 1,8W power LED K3600° - 500mA
Applique composta da tubicini in ferro saldati tutti a mano tra loro
in finitura cromo spazzolato. Parte centrale in Cristallo di Rocca naturale.
Applique made of iron tubes, all welded by hand to each other,
with brushed chrome finish. Central part in natural Rock Crystal.
Feinste Applique aus per Hand untereinander verschweißten Eisenröhrchen
mit verchromter Feinbearbeitungen. Der Mittelteil ist ein natürlicher Bergkristall.

Z 490
Design
Simone Granchi
2009

CL 1944 cm. ø30x101h 2 x 42W E27 Energy-C - **Z 500 cm. ø50x191h** 2 x 42W E27 Energy-C
Lampada e piantana costituita da bacchette di ferro intagliate a mano e saldate una ad una.
Placcate oro con paralume in raso di seta marrone interno oro.
Lamp and floor lamp constituted by hand-carved iron rods, welded one by one.
Gold plated with lampshade in brown silk satin with gold interior.
Lampe und Stehlampe, bestehend aus einzeln, untereinander verschweißten Eisenstäben.
Gold plattiert und Lampenschirm aus braunem Seiden-Satin mit goldener Innenseite.

**CL 1944
Z500**
Design
Simone Granchi
2010



cm. 50x20x84h 2 x 42W E27 Energy-C
Lampada costituita da bacchette di ferro intagliate a mano e saldate una ad una.
Placcate oro o cromate con paralume in raso di seta marrone interno oro o argento.
Lamp made by hand-carved iron rods, welded one by one.
Gold plated or chromed with lampshade in brown silk satin, gold or silver interior.
Lampe aus handgravieren und einzeln zusammengeschweißten Eisenstäben. Vergoldet und verchromt
mit Lampenschirm aus braunem Seidensatin mit goldfarbener oder silberfarbener Innenseite.

**CL 1945
CL 1945/AR**
Design
Simone Granchi
2010



CL 1944/AR cm. ø30x101h 2 x 42W E27 Energy-C - **Z 500/AR cm. ø50x191h** 2 x 42W E27 Energy-C
Lampada e Plantana costituita da bacchette di ferro intagliate a mano e saldate una ad una.
In finitura cromo con paralume in seta crudo interno argento.
Lamp and floor lamp consisting of hand-carved iron rods, welded one by one.
With chrome finish, silk lampshade with crude silver interior.
Lampe und Stielampe aus handgravieren und einzeln zusammengeschweißten Eisenstäbchen.
Verchromte Feinbearbeitungen mit Lampenschirm aus Reinseide und silberfarbener Innenseite.

**CL 1944/AR
Z 500/AR**
Design
Simone Granchi
2010



Z 482 cm. ø48x178h 2 x 42W E27 Energy-C - **CL 1922 cm. ø38x100h** 1 x 42W E27 Energy-C
Lampada da terra Z 482 e lampada da tavolo CL 1922 realizzate con fusto in maiolica tornita e smaltata a mano,
base in legno nero laccato nero lucido con particolari in ottone cromato. Paralume in raso avorio interno oro.
Floor lamp Z 482 and table lamp CL 1922 with shaft in hand-turned and enameled majolica, lacquered black wood base
in shiny black with details in chromed brass. Lampshade in ivory satin with gold interior.
Stehlampe Z 482 und Tischlampe CL 1922 mit handgelehrttem und handglasiertem Majolika-Schaft. Holzlampefuß mit glänzend schwarzer
Lackierung und verchromten Messingdetails. Elfenbeinlampenschirm mit vergoldeter Innenseite.

**Z 482
CL 1922**
Design
Simone Granchi
2009

cm. 150x50x90h

Consolle con basamenti e piano in legno laccato a mano bianco lucido.
Sfere in maiolica tornita e smaltata a mano in bianco perlato.
Console with bases and surface in hand-lacquered shiny white wood.
Spheres in hand-turned and enamelled pearled white majolica.
Handverarbeitete Holzkonsole mit Fußplatte und Tischfläche mit glänzend weißer Lackierung.
Von Hand gedrehte und glasierte, perlenweißfarbene Majolika-Kugeln.

T 1162
Design
Granchi Studio
2009



cm. Ø42x95h 1 x 42W E27 Energy-C

Lampada composta da blocchi in maiolica torniti a mano, smaltati e placcati in oro. Particolare in cristallo STRASS® prodotto da Swarovski Components®. Struttura in ottone cromato. Base in legno laccata nera lucida. Paralume in cintz nero interno argento.
Lamp consisting of hand-turned blocks in majolica, gold enamelled and plated. Details in STRASS® crystal made by Swarovski Components®.
Structure in chromed brass. Shiny black lacquered base in wood. Lampshade in black chintz, with silver interior.
Lampe aus handgedrehten, glasierten und vergoldeten Majolika-Blöcken. Detail aus STRASS® Kristall von Swarovski Components®.
Struktur aus verchromtem Messing. Fuß aus glänzend schwarz lackiertem Holz. Lampenschirm aus schwarzem Chintz mit silberfarbener Innenseite.

CL 1919
Design
Simone Granchi
2009

cm. 21x13x26,5h
Gufo in maiolica inciso e placcato
in platino e oro.
Owl in hand-engraved majolica gold
and platinum plated.
Majolika-Eule graviert und
mit Platin und Gold plattiert.

A 51/1
Design
Paolo Granchi
1975
Re-styling
Granchi Studio
2010



A 59/1 cm. 23x15x14,5h - A 60/1 cm. 27x13,5x15h

Colombine in maiolica incise
e placcate platino e oro.
Doves in hand-engraved majolica gold
and platinum plated.
Majolika-Colombine graviert und mit Platin
und Gold plattiert.

A A 59/1
B A 60/1
Design
Paolo Granchi
1975
Re-styling
Granchi Studio
2010





HEART
COLLECTION



PEDRO
COLLECTION



cm. ø48x195h 2 x 42W E27 Energy-C
Piantana da terra con fusto in maiolica tornito e smaltato a mano con smalto effetto bronzato.
Base in legno laccata nera lucida. Paralume in raso di seta marrone interno oro.
Floor lamp with hand-enamelled and turned shaft in majolica, with bronzed-effect enamel.
Shiny black lacquered base in wood. Lampshade in brown silk satin with gold interior.
Stehlampe mit gedrehtem/Majolika-Schaft von Hand mit Bronzeeffekt-Email glasiert.
Lampenfuß aus glänzend schwarz lackiertem Holz. Brauner Seidensatin-Lampenschirm mit goldfarbener Innenseite.

Z 481
Design
Simone Granchi
2009



CL 1936 cm. ø45x80h 1 x 42W E27 Energy-C **2494 cm. ø20x75h**

Lampada da tavolo CL 1936 tornita in maiolica con applicazioni incisive e smaltata a mano con smalto effetto bronzato. Particolari in ottone dorato. Paralume in raso di seta marrone su interno oro. Vaso 2494 in maiolica tornita a mano con applicazioni incisive e smaltate a mano con smalto effetto bronzato. Particolare dorato tra la base e il vaso.
Table lamp CL 1936 turned in majolica with engraved and hand-enamelled applications, with bronzed effect enamel. Details in golden brass. Lampshade in brown silk satin with gold interior.
Hand-turned vase in majolica 2494 with engraved and hand-enamelled applications with bronzed effect enamel. Gold detail between the base and the vase.
Gedrehte Majolika -Tischlampe CL 1936 mit von Hand graviert und mit Bronzeeffekt-Lack glasiert. Vergoldete Messingdetails. Lampenschirm aus braunem Seiden-Satin mit goldener Innenseite.
Handgedrehte Majolika -Vase 2494 mit von Hand gravierten und mit Bronzeeffekt-Lack glasiert. Vergoldete Details zwischen Sockel und Vase

**CL 1936
2494**

Design
Simone Granchi
2009

cm. ø33x131h 1 x 42W E27 Energy-C
 Grandi vasi torniti in maiolica con applicazioni incise e smaltati a mano con smalto effetto bronzato. Particolare in ottone dorato tra la base e il vaso.
 Large turned vases in majolica with engraved applications, hand-enamelled with bronzed-effect enamel. Details in golden brass between the base and the vase.
 Große, gedrehte Majolika-Vasen mit eingravierten Applikationen und von Hand mit Bronzeeffekt-Email glasiert. Zwischen der Vase und Fuß vergoldetes Messingdetail.

VS 83
 Design
 Simone Granchi
 2009



cm. 55x27x80h 2 x 42W E27 Energy-C
 Lampada in maiolica smaltata con smalto bronzato particolare in ottone brunito.
 Paralume in lino di seta plissé disponibile anche liscio.
 Lamp in bronzed enamelled majolica, details in burnished brass.
 Lampshade in plissé silk linen available also smooth.
 Majolika-Lampe mit Bronzeeffekt-Email von Hand glasiert und Details aus brüniertem Messing.
 Lampenschirm aus Plissé-Seidenleinen; auch glatt lieferbar.

CL 1949
 Design
 Simone Granchi
 2010



cm. 200x100x80h
Tavolo composto da struttura in acciaio spazzolato con piano in ebano macassar.
Table made of structure in brushed steel, with surface in makassar ebony.
Tisch mit Struktur aus gebürstetem Stahl und Tischfläche aus Macassar-Ebenholz.

T 1167
Design
Simone Granchi
2009



SP 100 cm. 100x4x140h - T 1166 cm. 170x50x88h
Specchio SP 100 in acciaio spazzolato.
Consolle T 1166 composto da struttura in acciaio spazzolato con piano in ebano macassar.
Mirrors SP 100 in brushed steel.
Console T 1166 made of structure in brushed steel, with surface in makassar ebony.
Spiegel SP 100 aus gebürstetem Stahl.
Konsole T 1166 mit Struktur aus gebürstetem Stahl und Tischfläche aus Macassar-Ebenholz.

SP 100
T 1166
Design
Simone Granchi
2009



cm. ø30x73h

Candeliere in maiolica incisa a mano, Decorato a mano in verde con effetto metallizzato argento. Particolari in ottone brunito.
Chandelier in hand-engraved majolica, hand-decorated in green with silver metal effect. Details in burnished brass.
Majolika-Kerzenleuchter handgraviert und handverziert in Grün und silbermetallisierendem Effekt. Details aus brüniertem Messing.

2512/V
Design
Simone Granchi
2010

2511 cm. 41x23x42h - 2509 cm. 15x15x85h

Oggetti scultura in maiolica incisa a mano e smaltata in effetto petro.
Base in ferro naturale patinato.
Sculpture-like objects in hand-engraved and enamelled majolica, in pewter effect. Base in patinated natural iron.
Majolika-Skulpturobjekte handgraviert und mit Hartbleffekt glasiert.
Sockel aus Natureisen beschichtet.

2511
2509
Design
Simone Granchi
2010



cm. ø40x100h 1 x 42W E27 Energy-C
Lampada in maiolica smaltata a mano con smalto effetto bronzato.
Base laccata in nero lucido. Paralume in raso di seta avorio interno oro.
Lamp in hand-enamelled in majolica with bronzed-effect enamel. Lacquered
base in shiny black. Lampshade in ivory silk satin with gold interior.
Majolika-Lampe mit Bronzeeffekt-Email von Hand glasiert. Lampenfuß mit glänzend schwarzer
Lackierung. Elfenbeinfarbener Seidensatin-Lampenschirm mit goldfarbener Innenseite.

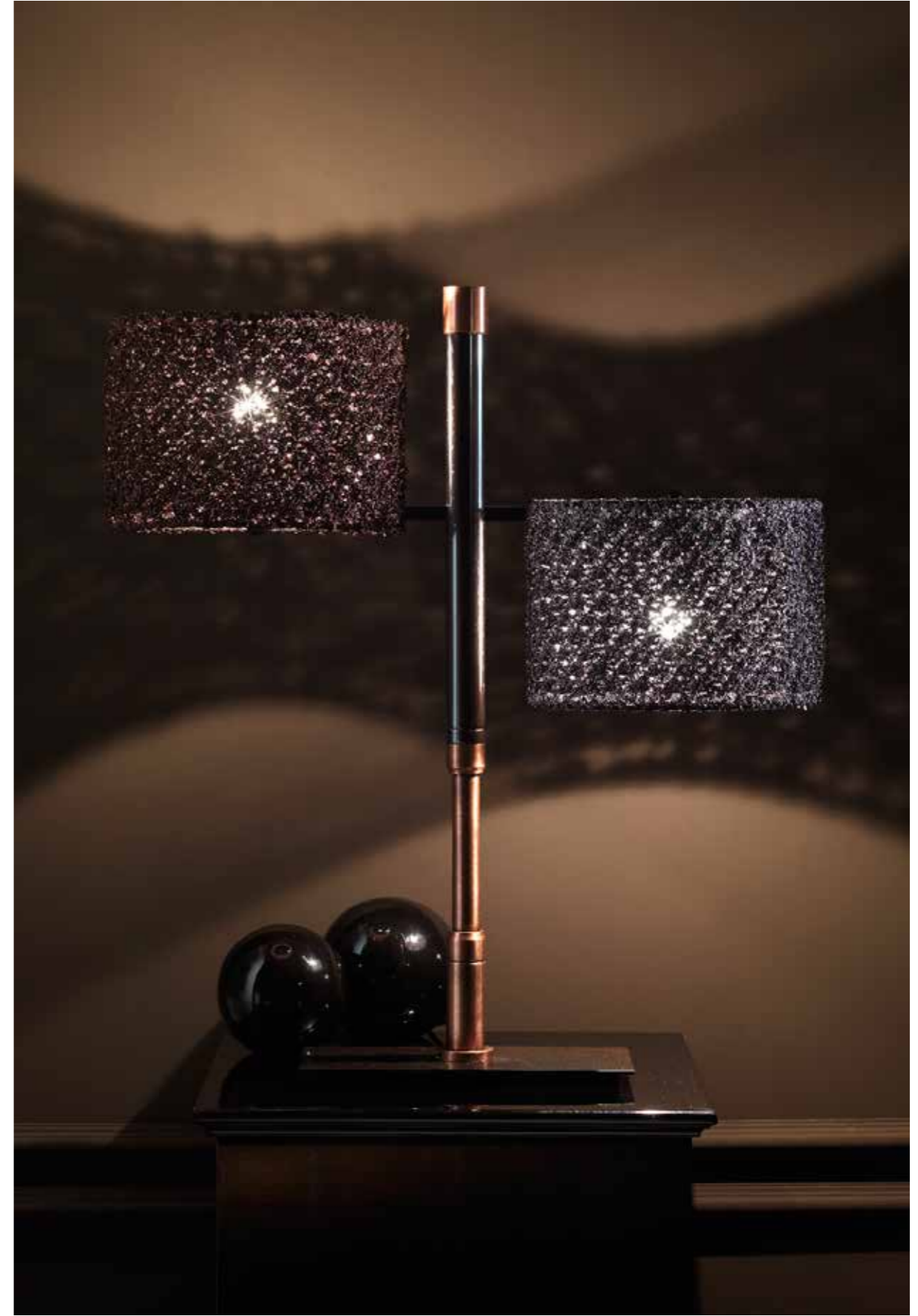
CL 1925
Design
Simone Granchi
2009



CROCHET
COLLECTION

cm. ø108x96h 3 x 42W E27 Energy-C
Lampadario in ottone in finitura rame e peltro. Paralumi composti da una maglia lavorata all'uncinetto in filo di lamé marrone/ramato e argentato. I paralumi sono disponibili anche in tessuto normale.
Chandelier in brass, with copper and pewter finish. Lampshades made by a crochet fabric with brown/copper and silver lamé thread. The lampshades are available also in standard fabric.
Deckenlampe aus Messing mit Feinbearbeitung aus Kupfer und Hartzinn. Gehäkelte Lampenschirme mit braun/kupferrotem und versilbertem Lamé-Garn. Auch mit Stoffschirmen lieferbar.

7169
Design
Simone Granchi
2009



cm. 67x31x70h 2 x 42W E27 Energy-C

Lampada da tavolo in ottone in finitura rame e peltro. I paralumi sono disponibili anche in tessuto normale. Paralumi composti da una maglia lavorata all'uncinetto in filo di lamé marrone/ramato e argentato. I paralumi sono disponibili anche in tessuto normale.
Table lamp in brass, with copper and pewter finish. The lampshades are available also in standard fabric. Lampshades made by a crochet fabric with brown/copper and silver lamé thread. The lampshades are available also in standard fabric.
Tischlampe aus Messing mit Feinbearbeitung aus Kupfer und Hartzinn. Die Lampenschirme sind auch in normaler Stoffversion erhältlich. Gehäkelte Lampenschirme mit braun/kupferrotem und versilbertem Lamé-Garn. Auch mit Stoffschirmen lieferbare.

CL 1938
Design
Simone Granchi
2009

cm. 58x31x48h 2 x 42W E27 Energy-C
Appliche in ottone in finitura rame e peltro. Paralumi composti da una maglia lavorata all'uncinetto in filo di lamé marrone/ramato e argentato. I paralumi sono disponibili anche in tessuto normale.
Appliqué in brass with copper and pewter finish. Lampshades made by a crochet fabric with brown/copper and silver lamé thread. The lampshades are available also in standard fabric.
Applique aus Messing mit Feinbearbeitung aus Kupfer und Hartzinn. Gehäkelte Lampenschirme mit braun/kupferrotem und versilbertem Lamé-Garn. Auch mit Stoffschirmen lieferbar.

Z 496
Design
Simone Granchi
2009



cm. 77x36x19h 2 x 42W E27 Energy-C
Plantana in ottone in finitura rame e peltro. Paralumi composti da una maglia lavorata all'uncinetto in filo di lamé marrone/ramato e argentato. I paralumi sono disponibili anche in tessuto normale.
Floor lamp in brass with copper and pewter finish. Lampshades made by a crochet fabric with brown/copper and silver lamé thread. The lampshades are available also in standard fabric.
Stehlampe aus Messing mit Feinbearbeitung aus Kupfer und Hartzinn. Gehäkelte Lampenschirme mit braun/kupferrotem und versilbertem Lamé-Garn. Auch mit Stoffschirmen lieferbar.

Z 495
Design
Simone Granchi
2009





ETTORE
69

MONKEY
73

LAVORI IN CORSO
75

TATO
80



cm. ø 100x118h 9 x 28W E14 Energy-C
Lampadario in fusioni di bronzo in finitura petro e ottone brunito.
Paralume in pelle con interno oro, disponibile anche in tessuto.
Chandelier in bronze alloys with pewter finish and burnished brass.
Lampshade in leather with gold interior, available also in fabric.
Deckenlampe aus Bronzeleguss mit Feinbearbeitung aus Hartzinn und brüniertem Messing.
Lampenschirm aus Leder mit goldfarbener Innenseite. Auch mit Stoffschirm lieferbar.

7167
Design
Simone Granchi
2009



cm. 115x85x50h

Tavolo da salotto in legno con base intagliata a mano in finitura piombo argentato. Piano in ebano macassar. Wooden living room table with hand-carved base and silver-lead finish. Surface in makassar ebony. Wohnzimmerisch aus Holz mit handgeschnitzter Fußplatte und Feinbearbeitung aus versilbertem Blei. Tischfläche aus Macassar-Ebenholz.

T 1164
Design
Francesca Granchi
2009



cm. ø45x94h 1 x 42W E27 Energy-C

Lampada composta da parte centrale in maiolica color rosso/ramato le altre parti in fusioni di bronzo color peltro. Paralume in raso di seta grigio interno argento. Lamp with central part red/copper majolica, the other parts in bronze alloy pewter colour. Lampshade in grey silk satin, with silver interior. Lampe mit einer mittleren Struktur aus roten/weinroten Majolika, andere Teile aus Bronzeguss in Zimtfarbe. Lampenschirm aus grauem Seidenaltas mit silberfarbener Innenseite.

CL 1928
Design
Simone Granchi
2009



CL 1927 cm. ø52x93h T x 42W E27 Energy-C - **T 1165 cm. 55x55x50h**
Lampada in terracotta CL 1927 incisa a mano particolari in ottone spazzolato e basetta in plexiglass. Paralume in juta interno argento.
Tavolino in legno T 1165 con base intagliata a mano in finitura piombo argentato. Piano in ebanò macassar.
Lamp in terracotta CL 1927 hand-engraved with details in brushed brass and plexiglass side. Lampshade in juta silver interior.
Wooden living room table T 1165 with hand-carved base and silver lead finish. Surface in makassar ebony
Terrakotta Lampe CL 1927 von Hand graviert und Details aus gebürstetem Messing. Sockel aus Plex glas. Lampenschirm aus Jute und silberfarbene Innenseite.
Von Hand geschmitzter Holztisch T 1165 mit versilberten Bleifinierungen. Tischfläche aus Makassar-Ebenholz.

CL 1927
T 1165
Design
Simone Granchi
2010
Francesca Granchi
2009

cm. 45x78h

Potiche in terracotta incisa a mano.
Particolari in ottone spazzolato.
Tall vases hand-engraved in terracotta.
Details in brushed brass.
Terrakotta Deckelvase von Hand graviert.
Details aus gebürstetem Messing.

2495
Design
Simone Granchi
2009



cm. 42x104h

Vasi in maiolica torriti e smaltati a mano.
Base e parte superiore incisi e placcati platino invecchiato.
Hand-turned and enamelled vases in majolica.
Engraved upper part and base plated with antiqued platinum.
Gedrehte, von Hand glasierte Majolika-Vasen.
Sockel und oberer Vasenteil graviert und mit Platin im Antikeffekt plattiert.

VS 82
Design
Simone Granchi
2009



2493 cm. ø26x97h - CL 1926 cm. ø50x98h 1 x 42W E27 Energy-C - T 1163 cm. 140x45x90h - ø26x97h

Vaso 2493 e lampada CL 1926 in maiolica torniti e incisi a mano. Smaltati e placcati con platino invecchiato. Paralume in raso di seta avorio interno argento. Consolle in legno T 1163 con base intagliata a mano in finitura piombo argentato. Piano in ebano macassar. Hand turned and engraved vase 2493 and lamp CL 1926 in majolica. Enamelled and plated with antiqued platinum. Lampshade in ivory silk satin with silver interior. Wooden console T 1163 with hand-engraved base, with silver-plated lead finish. Surface in Makassar ebony. Handverarbeitete Majolika-Vase 2493 und Majolika-Lampe CL 1926 von Hand gedreht und graviert. Mit Platin im Antikeffekt lackiert und plattiert. Lampenschirm aus elfenbeinfarbenem Seiden-Satin mit silberner Innenseite. Holzkonsole T 1163 mit handgeschnitztem Sockel und versilberten Bleifinverarbeitungen. Tischfläche aus Macassar-Ebenholz.

2493
CL 1926
T 1163
Design
Simone Granchi
Francesca Granchi
2009



cm. ø50x143h 2 x 60W E27

Grandi vasi in maiolica torniti e smaltati a mano. Base e parte superiore incisi e placcati platino invecchiato. Hand-turned and enamelled large vases in majolica. Engraved upper part and base plated with antiqued platinum. Große, gedrehte von Hand glasierte Majolika-Vasen. Sockel und oberer Vasenteil graviert und mit Platin im Antikeffekt plattiert.

VS 81
Design
Simone Granchi
2009



cm. 12x22x32h 1 x 1,2 W power LED - K3600° - 350mA
 Serie di applique in struttura in alluminio verniciato e puttino
 in maiolica smaltata a mano, e placcate oro e platino matt.
 Series of appliqué with varnished aluminium structure and cupid
 in hand-enamelled in majolica, plated with golden and platinum matt.
 Applique -Serie mit lackierter Aluminiumstruktur und handglasierter
 Majolika-Putte. Mit Gold- und mattem Platin plattiert.

A Z 497/O
B Z 497/N
C Z 497/AR
D Z 497
 Design
 Simone Granchi
 2009



cm. 12x22x32h 1 x 1,2W power LED - K3600° - 350mA
 Applique con struttura in alluminio e cristallo
 STRASS® prodotto da Swarovski Components®.
 Applique with aluminium structure and STRASS®
 crystal made by Swarovski Components®.
 Applique mit Aluminiumstruktur und STRASS®
 Kristalldetails von Swarovski Components®.

Z 498
 Design
 Simone Granchi
 2009





cm. ø35x84h 1 x 42W E27 Energy-C
Lampada costituita da blocchi in maiolica tortiti a mano placcati in platino invecchiato con blocco in plexiglass. Base in ebano macassar con particolare in cristallo STRASS® prodotto da Swarovski Components®. Struttura in ottone cromato spazzolato. Paralume in pelle marrone con interno argenteo disponibile anche in tessuto.
Lamp consisting of blocks in majolica, hand turned, plated with antiqued platinum with block in Plexiglas. Base in makassar ebony with details in STRASS® crystal made by Swarovski Components®. Structure in brushed chromed brass. Lampshade in brown leather with silver interior, available also in fabric.
Lampe aus handgedrehten, mit Platin im Antikeffekt plattiertem Majolika-Blocken und Plexiglasblock. Lampenfuß aus Macassar-Ebenholz und STRASS® Kristalldetails von Swarovski Components®. Struktur aus verchromtem, gebürstetem Messing. Brauner Lampenschirm aus Leder mit silberfarbener Innenseite. Auch mit Stoffschirm lieferbar.

CL 1933
Design
Francesca Granchi
2009





MON AMOUR
COLLECTION

SP 104 cm. 95x4x193h - T1148/AR cm. 140x50x91h
 Specchio in legno SP 104 in foglia argento lucida con cornice in ottone cromato. Particolari in cristallo STRASS® prodotto da Swarovski Components®.
 Console T 1148/AR in legno intiso a mano e decorata in marrone scuro con piano in legno in foglia argento lucida.
 Wooden mirror SP 104 in shiny silver foil with chromed brass frame. Details in STRASS® crystal made by Swarovski Components®.
 Hand-engraved wooden console T 1148/AR, decorated in dark brown, with surface in wood with shiny silver foil.
 Spiegel SP 104 aus Holz mit silberglänzendem Belag mit verchromtem Messingrahmen. STRASS® Kristalldetails von Swarovski Components®.
 Holzkonsole T 1148/AR per Hand graviert und mit dunkelbraunen Dekorationen mit silberglänzend belegter Holzfläche.

**SP 104
 T 1148/AR**
 Design
 Simone Granchi
 Granchi Studio
 2010



cm. 54x20x86h 1 x 42W E27 Energy-C
 Lampada in fusione di bronzo in finitura cromo spazzolato e particolari in peltro.
 Paralume in seta rossa su nero.
 Lamp in bronze alloy with brushed chrome finish and pewter details.
 Lampshade in red silk on black.
 Lampe aus Bronzeguss mit Feinbearbeitungen aus gebürstetem Chrom und Details in Hartzinn.
 Lampenschirm aus roter Seide auf Schwarz.

CL 1950
 Design
 Simone Granchi
 2010

cm. 95x4x193h

Specchio in legno in foglia argento lucida con cornice in ottone cromato.

Particolari in cristallo STRASS® prodotto da Swarovski Components®.

Wooden mirror in shiny silver foil with chromed brass frame.

Details in STRASS® crystal made by Swarovski Components®.

Spiegel aus Holz mit silberglänzendem Belag mit verchromtem Messingrahmen.

STRASS® Kristalldetails von Swarovski Components®.

SP 104
Design
Simone Granchi
2010



cm. ø40x55h 1 x 28W E14 Energy-C

Applique in fusione di bronzo cromato spazzolato con particolari in finitura peltro.

Paralume in seta rossa su nero.

Applique in brushed chromed bronze alloy, with details in pewter finish.

Lampshade in red silk on black.

Applique aus verchromten Bronzeleguss, bebürstet und mit Details mit Feinbearbeitung aus Hartzinn.

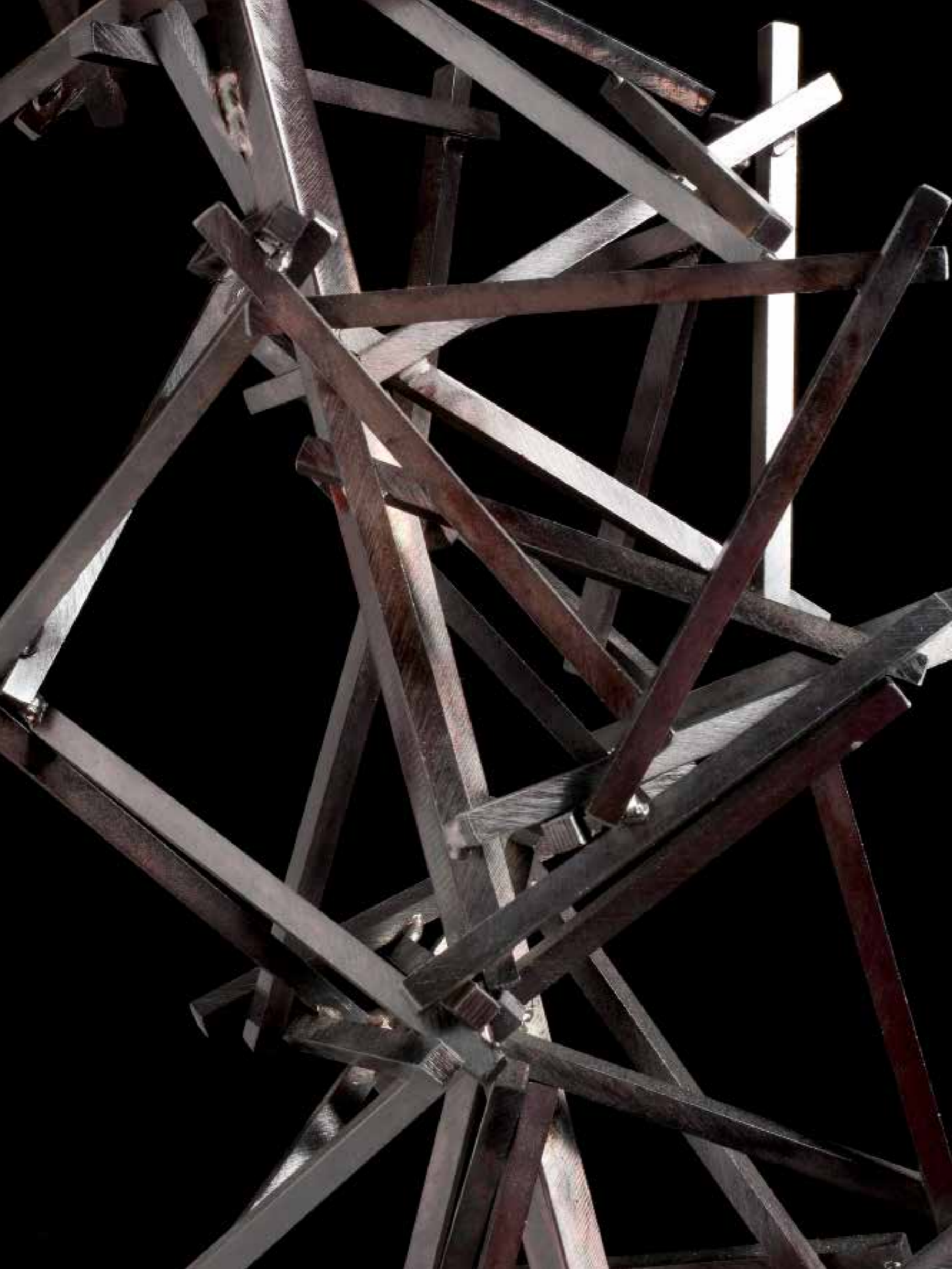
Lampenschirm aus roter Seide auf Schwarz.

Z 507
Design
Simone Granchi
2010



cm. ø70x90h 6 x 28W E14 Energy-C
Lampadario in fusioni di bronzo cromato spazzolato e color peltro.
Paralume in seta rossa su nero.
Chandelier in brushed chromed bronze alloy and pewter colour.
Lampshade in red silk on black.
Deckenlampe aus verchromtem Bronzeguss, gebürstet und Zinnfarben.
Lampenschirm aus roter Seide auf Schwarz.

7174
Design
Granchi Studio
2010



SHANGHAI
COLLECTION



cm. ø85x135h 9 x 28W E14 Energy-C
Lampadario composto da bacchette in ferro saldate tutte a mano tra loro
in finitura nera/fumé e braccini in oro Paralume in seta rosa interno oro.
Chandelier consisting of iron rods, all hand-welded to each other,
black/fumé finish and golden bars. Lampshade in pink silk, golden interior.
Deckenlampe aus von Hand verschweißten Eisenstäben und schwarz/rauchfarbener
Feinbearbeitung und goldfarbenen Armen. Lampenschirm aus rosa Seide mit goldfarbener Innenseite.

7166
Design
Simone Granchi
2009

cm. 642x184h 2 x 42W E27 Energy-C

Piantana composta da bacchette in ferro saldate tutte a mano tra loro in finitura nera/fumé.

Piedini in fusione di bronzo. Paralume in seta rosa interno argento.

Floor lamp consisting of iron rods, all hand-welded to each other, black/fumé finish.

Stems in bronze alloy. Lampshade in pink silk with silver interior.

Stehlampe aus von Hand verschweißten Eisenstäben und schwarz/fuméfarbener Feinbearbeitung.

Lampenfüße aus Bronzeguss. Lampenschirm aus rosa Seide mit silberfarbener Innenseite.

Z 493
Design
Simone Granchi
2009



Z 491 cm. 30x18x42h 1 x 42W E27 Energy-C - **Z 492 cm. 50x22x116h** 1 x 42W E27 Energy-C

Serie di applique composte da bacchette in ferro saldate tutte a mano

tra loro in finitura nera/fumé. Paralume in seta rosa interno argento.

Series of applique consisting of iron rods, all hand-welded to each other,

black/fumé finish. Lampshade in pink silk, silver interior.

Applique-Serie aus per Hand untereinander verschweißten Eisenstäben mit Schwarz/Fumé-Feinbearbeitungen.

Z 491
Z 492
Design
Simone Granchi
2009

VS 69/128 cm. ø32x91h - CL 1930 cm. ø38x110h 2 x 42W E27 Energy-C
Vaso VS 69/128 in maiolica tornito e smaltato a mano. Lampada CL 1930 composta da bacchette in ferro saldate tutte a mano tra loro in finitura nera/fumé. Piedini in fusione di bronzo. Paralume in seta rosa interno argento. Hand turned and enamelled vase VS/128 in majolica. Lamp CL 1930 made of iron rods all welded by hand to each other, with black/fumé finish. Feet in bronze alloy. Lampshade in pink silk with silver interior. Handverarbeitete Majolika-Vase VS 69/128 von Hand gedreht und graviert. Lampe CL 1930 bestehend aus von Hand untereinander verschweißten Eisenstäbchen mit schwarzen/fuméfarbenen Feinverarbeitungen. Vasenfüße aus Bronzeleguss. Lampenschirm aus rosa Seiden-Satin mit silberner Innenseite.

VS 69/128
CL 1930
Design
Simone Granchi
2009





PLANCTON
COLLECTION



PLANCTON
103

APPLE
106



cm. ø93x104h 36 x 1,2W Power LED K3600° - 350mA

Lampadario in ottone finitura petro composto da specchi circolari superiori e inferiori in plexiglass nero e cavetti in acciaio. Coppette in cristallo sfaccettato e molato a mano.

Chandelier in brass, finish in pewter, consisting of upper and lower circular mirrors in black Plexiglas and steel cables. Small cups in faceted and hand-cut crystal.

Deckenlampe aus Messing mit Feinbearbeitung aus Hartzinn mit kreisförmigen Spiegeln auf der Oberseite und auf der Unterseite aus schwarzem Plexiglas und Stahlilitzen. Facettierte und handgeschliffene Kristallkelche.

7163

Design
Simone Granchi
2009

cm. 16x7x36h 6 x 1,2W Power LED K3600° - 350mA
Applique in ottone in finitura peltro con coppette
in cristallo sfaccettato e molato a mano.
Appliqué in brass finish in pewter with small cups
in faceted and hand-cut crystal.
Applique aus Messing mit Feinbearbeitungen aus Hartzinn
mit facettierten und handgeschliffenen Kristallelementen.

Z 486
Design
Simone Granchi
2009



cm. 66x37h (cm. 110h) Filo elettrico/Wire length/Elektrisches Kabel) 1 x 1,2W Power LED K3600° - 350mA
Calatina da soffitto in ottone finitura peltro
e cristallo sfaccettato e molato a mano.
Ceiling descending in brass, pewter finish
with faceted and hand-cut crystal.
Seilzuglampe aus Messing mit Hartzinnmetalls.
Facettiertes und handgeschliffenes Kristall..

7164
Design
Simone Granchi
2008



cm. 45x45x190h 2 x 42W E27 Energy-C
Lampada da terra costituita da mela in maiolica tornita e smaltata a mano, particolari in ottone cromato spazzolato, base in legno laccata bianca lucida. Paralume in cintz bianco interno argento.
Floor lamp apple shaped hand-turned and enamelled, details in brushed chromed brass, shiny white lacquered base in wood. Lampshade in white chintz, silver interior.
Bodenlampe aus von Hand gedrehtem und glasiertem Majolika-Apfel. Details aus verchromtem, gebürstetem Messing. Lampenfuß aus Holz und glänzend weißer Lackierung. Weißer Lampenschirm aus Chintz und silberne Innenseite.

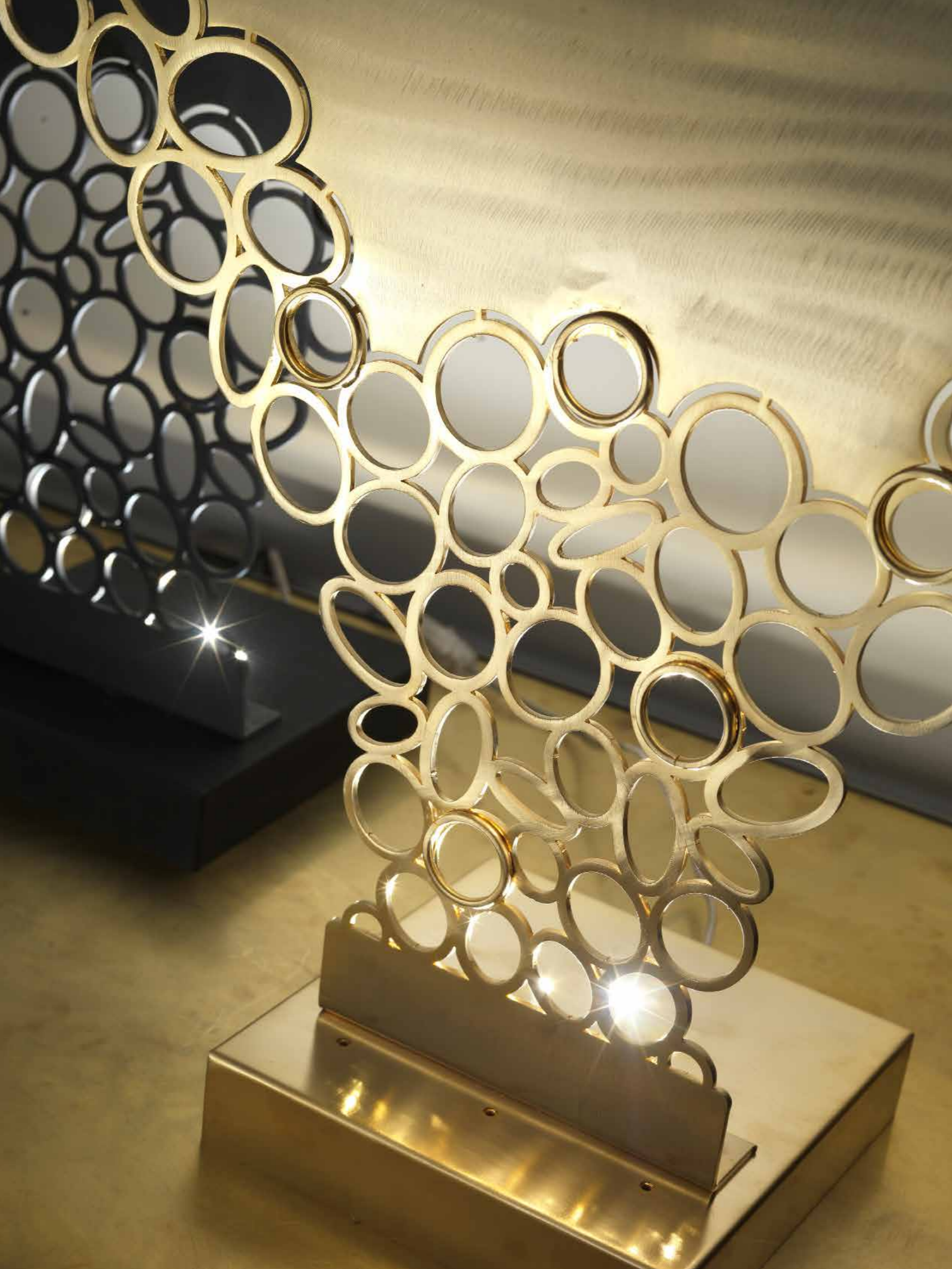
Z 483
Design
Simone
Granchi
2009



cm. 13,5x9x22h 3 x 1,2W Power LED K3600° - 350mA
Applicque in ottone con doppia luce LED sopra e sotto.
Finitura cromo spazzolato.

Applicque in brass with double LED light above and below. Finish in brushed chrome.
Applicque aus Messing mit doppelter LED-Beleuchtung (oben und unten) Feinbearbeitung aus gebürstetem Chrom.

Z 503
Design
Simone
Granchi
2006



MIND
COLLECTION



cm. ø64 x 60h 5 x 1,8W power LED K3600° - 500mA
 Lampada da tavolo in ferro spazzolato in finitura cromo spazzolato CL.1961/AR,
 oro spazzolato CL.1961/O, in peltro CL.1961.
 Table lamp in brushed iron with brushed chrome finish CL.1961/AR
 brushed golden CL.1961/O in pewter CL.1961.
 Tischlampe aus gebürstetem Eisen und Feinverarbeitungen aus gebürstetem Chrom
 CL.1961/AR, gebürstetem Gold CL.1961/O aus Hartzinn CL.1961.

A CL 1961
B CL 1961/O
C CL 1961/AR
 Design
 Simone Granchi
 2010



GEAR
114

HAPPY GARDEN
128

SCOTTISH
130

MOON
134

cm. 18x24x33h 1 x 42W E27 Energy-C
Applicque in ottone brunito con ingranaggi in ferro in finitura peltro.
Paralume doppio in seta lux verde su seta verde.
Z 515 Appliqué in burnished brass, iron mechanisms in pewter finish.
Double lampshade in green lux silk on green silk.
Applicque aus brüniertem Messing und Mechanismus aus Eisen mit Feinbearbeitungen aus Hartzinn.
Doppelter Lampenschirm aus grüner Lux-Seide auf grüner Seide.

Z 515
Design
Simone Granchi
2010



cm. ø115x130h 9 x 42W E27 Energy-C
Lampadario composto da fusioni di bronzo in finitura brunita e ingranaggi
in ferro in finitura peltro. Paralume doppio in seta lux verde su seta verde.
Chandelier made of bronze alloys with burnished finish, iron mechanisms
and pewter finish. Double lampshade in green lux silk on green silk.
Deckenlampe aus Bronzelegierung mit brüniertem Messing und Mechanismus aus Eisen mit
Feinbearbeitung aus Hartzinn. Doppelter Lampenschirm aus grüner Lux-Seide auf grüner Seide.

7171
Design
Simone Granchi
2010



2528 cm. ø56x100h - SP 103 cm. 94x194h

Vaso in maiolica 2528 tornito e smaltato a mano tutto placcato in platino vecchio con ingranaggi in color grigio peltro.
Specchio SP 103 struttura in legno laccato a mano in color verde e con profili in ottone brunito. Ingranaggi in ferro e particolari in ottone.
Hand turned and enamelled vase 2528 in majolica, entirely antiqued platinum plated with mechanisms in pewter grey colour.
Mirror SP 103 with wooden structure, hand lacquered in green colour and with profiles in burnished brass. Iron mechanisms and brass details.
Von Hand gedrehte 2528 und glasierte Majolika-Vase alles mit Platin im Antikeffekt plattiert und Mechanismus im Hartzinngrau.
Spiegel SP 103 mit Struktur aus mit grüner Farbe handlackiertem Holz und mit brünierten Messingprofilen. Mechanismus aus Eisen und Details aus Messing.

**2508
SP 103**

Design
Simone Granchi
2010



A 285 cm. 15x21x24h - A 284/AR cm. 16x10x20h
A 283/O cm. 14x10x23h - A 290 cm. 24x10x21h - A 286 cm. 20x7x22h
 Oggetti in maiolica smaltata in finitura peltro brunita (A 285 - A 290 - A 286)
 placcati platino. A 284/AR e placcato oro zecchino A 283/O
 Objects in enamelled majolica with burnished pewter finish (A 285 - A 290 - A 286)
 platinum plated A 284/AR and pure gold plated A 283/O
 Glasierte Majolika-Gegenstände mit brünierten Hartzinnfeinverarbeitungen (A 285 -
 A 290 - A 286) mit Platin plattiert A 284/AR und mit Dukatingold plattiert

- A **A 285**
- B **A 284/AR**
- C **A 283/O**
- D **A 290**
- E **A 286**



Design
 Simone Granchi
 2010

cm. ø55x187h 2 x 42W E27 Energy-C
 Lampada da terra in ottone brunito e in color peltro per gli ingranaggi. Lancetta colorata
 in arancio e particolari in ottone brunito e verdi. Paralume doppio in seta lux verde su seta verde.
 Floor lamp in burnished brass and pewter colour for the mechanisms. Orange hand and details
 in burnished brass and green colour. Double lampshade in green lux silk on green silk.
 Stehlampe aus Messing und Eisen mit brüniertem Hartzinnfeinverarbeitungen und Hartzinnfeinverarbeitungen für den Mechanismus. Grüner Lampenschirm auf grüner Seide.
 mit gelb/orangefarbener Lanzette. Details aus brüniertem Messing. Doppelter Lampenschirm aus grüner Lux-Seide auf grüner Seide.

Z 505
 Design
 Simone Granchi
 2010

cm. 36x27x51h 1 x 42W E27 Energy-C

Appliche in ottone e ferro in finitura brunita e in color peltro per gli ingranaggi. Lancette colorate in giallo e arancio e particolari in ottone brunito e verde. Paralume doppio in seta lux verde su seta verde. Applique in brass and iron, burnished finish and in pewter colour for cogwheels. Hands in yellow and orange colour and details in burnished and green brass. Double lampshade in green lux silk on green silk. Applique aus Messing und Eisen mit brünierten Feinverarbeitungen und Hartzinnfarben für Zahnradmechanismus. Gelb und orangefarbige Zeiger und brünierte und grüne Messingdetails. Doppelter Lampenschirm aus grüner Lux-Seide auf grüner Seide.

Z 506
Design
Simone Granchi
2010



cm. 64,5x100h 1 x 42W E27 Energy-C

Lampada in ottone e ferro in finitura brunita e in color peltro per gli ingranaggi. Base in verde con lancette colorate in giallo e arancio/particolari in ottone brunito. Paralume doppio in seta lux verde su seta verde. Lamp in brass and iron, burnished finish in pewter colour for the mechanisms. Green base with yellow and orange hands, details in burnished brass. Double lampshade in green lux silk on green silk. Lampe aus Messing und Eisen mit brünierten Feinverarbeitungen und Hartzinnfarben für den Mechanismus. Grüner Lampenfuß mit gelb/orangefarbenen Lanzen. Details aus brüniertem Messing. Doppelter Lampenschirm aus grüner Lux-Seide auf grüner Seide.

CL 1948
Design
Simone Granchi
2010



cm. 170x76x130h

Consolle composta da struttura in ferro smerigliata in finitura naturale.
Ingranaggi in ferro in finitura naturale e peltro con particolari in ottone.
Console made of a structure in emery iron with natural finish.
Cogwheels iron, natural and pewter finish with details in brass.
Konsole bestehend aus einer geschliffenen Eisenstruktur und natürlichen
Feinverarbeitungen. Eisengetriebe und natürlichen Feinverarbeitungen
und Hartzinn mit Messingdetails.

T 1169

Design
Simone Granchi
2010



cm. 680x84h 8 x 42W E27 Energy-C
Lampadario composto da struttura in ottone brunita e ingranaggi
in ferro finitura peltro. Paralume doppio in seta lux oro su seta marrone.
Chandelier with structure in burnished brass and iron mechanisms
with pewter finish. Double lampshade in gold lux silk on brown silk.
Deckenlampe aus einer Struktur aus brüniertem Messing und Mechanismus aus Eisen mit
Feinbearbeitung aus Hartzinn. Doppelter Lampenschirm aus goldener Lux-Seide auf brauner Seide.

7180
Design
Granchi Studio
2010

cm. 30x18x44h 1 x 42W E27 Energy-C
Applique in ottone dorato, ingranaggi in ferro in finitura cromata
spazzolata e peltro. Paralume in cintz nero interno oro.
Applique in gold brass, iron mechanisms in brushed chromed finish and pewter,
shiny black lacquered base in wood. Lampshade in black chintz, golden interior.
Applique aus goldgefarbtem Messing und Mechanismus aus Eisen mit feinbearbeitetem
Chrom und Hartzinn. Schwarzer Lampenschirm aus Chintz und goldfarbene Innenseite.

Z 514
Design
Simone Granchi
2010



cm. 30x17x69h 1 x 42W E27 Energy-C
Lampada in ottone dorato, ingranaggi in ferro in finitura cromata spazzolata e peltro,
base in legno laccata nera lucida. Paralume in cintz nero interno oro.
Lamp in gold brass, iron mechanisms in brushed chromed finish and pewter,
shiny black lacquered base in wood. Lampshade in black chintz, golden interior.
Lampe aus goldgefarbtem Messing und Mechanismus aus Eisen mit feinbearbeitetem Chrom und Hartzinn.
Lampentfuß aus Holz und glänzend schwarzer Lackierung. Schwarzer Lampenschirm aus Chintz und goldfarbene Innenseite.

CL 1957
Design
Simone Granchi
2010



A 287 cm. 22x22x20h - A 288 cm. 16x16x24h - A 289 cm. 17x17x25h

Serie di rane in maiolica tutte fatte a mano appoggiate su sfera dorata in oro zecchino. Base in ottone dorato.

Series of frogs in majolica, all hand-made, laid

on a pure gold sphere. Base in gold brass.

Serie von Hand gefertigte Frösche aus Majolika auf einer

mit Dukaten gold beschichteten Kugel. Vergoldeter Messingsockel.

A A 287
B A 289
C A 288
Design
Simone Granchi
2010



cm. 657 x 93h

Vasone torcito e smaltato a mano.

Coperchio decorato e placcato in oro zecchino.

Hand-turned and enamelled big vase.

Cover decorated and plated in pure gold.

Große, von Hand gedrehte und glasierte Vase.

Dekorierter Deckel und mit Dukatengold plattiert.

VS 85
Design
Simone Granchi
2010



cm. ø45x97h 1 x 42W E27 Energy-C
Lampada Scottish composta da corpo centrale in pelle mimetica con raccordi in ferro color petro e fusioni di bronzo brunite.
Paralume in tartan scozzese con applicazioni di spille e fusioni di bronzo dorate.
Scottish lamp with central part in camouflaged skin, iron fittings pewter colored and burnished bronze castings.
Lampshade in tartan with applications of gold brooches and bronze castings.
Scottish-Lampe mit einer mittleren Struktur aus Tarnfarbenem Leder und harzinnfarbigen Eisenverbindungen.
Brünierte Bronzegussteile. Schottischer Tartanlampenschirm mit Brosche-Applikationen und vergoldeten Bronzegussteilen.

CL 1960
Design
Simone Granchi
2010

cm. 64,5x97h 1 x 42W E27 Energy-C
Lampada Scottish composta da corpo centrale in pelle mimetica con raccordi
in ferro color petro e fusioni di bronzo brunito. Paralume in bisson grigio.
Scottish lamp with central part in camouflaged skin, iron fittings pewter
coloured and burnished bronze castings. Lampshade in gray bisson.
Scottish-Lampe mit einer mittleren Struktur aus Tarnleder und hartzinnfarbigen
Eisenverbindungen. Brünierte Bronzegussteile. Lampenschirm aus grauem Bisson-Stoff.

CL 1960/1
Design
Simone Granchi
2010



cm. 657x58h

Grande Potiche in maiolica tornita e incisa a mano.
Decorata e smaltata a mano con piccoli particolari in ottone cromato.
Tall vases in turned and hand-engraved majolica.
Hand-decorated and enamelled with small details in chromed brass.
Große gedrehte und handgravierte Majolika-Deckelvase. Handdekoriert
und glasiert mit kleinen Details aus verchromtem Messing.

2497
Design
Simone Granchi
2009



cm. 40x22x76h 1 x 42W E27 Energy-C
Lampada in maiolica realizzata completamente a mano.
Particolari in ottone cromato. Paralume in seta blu.
Lamp completely handmade in majolica. Details
in chromed brass. Lampshade in blue silk.
Vollkommen von Hand hergestellte Majolika-Lampe. Details aus
verchromtem Messing. Lampenschirm aus blauer Seide.

CL 1935
Design
Simone Granchi
2009



cm. 36x20x67h 1 x 42W E27 Energy-C
Lampada in maiolica realizzata completamente a mano.
Particolari in ottone cromato. Paralume in seta blu.
Vollkommen von Hand hergestellte Majolika-Lampe.
Details aus verchromtem Messing. Lampenschirm aus blauer Seide.
Lamp completely handmade in majolica.
Details in chromed brass. Lampshade in blue silk.

CL 1934
Design
Simone Granchi
2009



2505 cm. ø17x81h - 2506 cm. ø16x74,5h - CL 1946 cm. ø28,5x68h 2 x 42W E27 Energy-C
Lampada CL 1946 in maiolica incisa a mano e smaltata in rosso. Base e particolari in legno laccato nero lucido
e applicazioni in ottone dorato. Paralume in seta rosso su oro. 2506-2505 Serie di vasi in maiolica incisi a mano.
Lamp CL 1946 in hand-engraved and red enamelled majolica. Base and details in shiny black lacquered wood and applications
in golden brass. Lampshade in red silk on gold. 2506-2505 Series of hand-engraved vases in majolica.
Majolika-Lampe von Handarbeit graviert und rot glasiert. Lampenfuß und Details aus glänzend schwarz lackiertem Holz und Applikationen
aus goldgeprägten Messing. Lampenschirm aus roter Seide mit goldfarbener Innenseite. 2506-2505 Majolika-Vasen mit Handgravur

**2505 - 2506
CL 1946**
Design
Simone Granchi
2009

cm. 18x24x52h 1 x 42W E27 Energy-C
Applique con particolari in ottone brunito e in nero semi/matt parte centrale in maiolica incisa a mano smaltato in rosso disponibile anche con altri colori Paralume in seta rossa interno oro.
Applique with details in burnished brass and semi/matt black, central part in hand-engraved red enamelled majolica, available also in other colours. Lampshade in red silk with gold interior.
Applique mit Details aus brüniertem Messing und im halbmatten Schwarz, Mittelteil aus Majolika-Keramik handgraviert und rot glasiert - auch in anderen Farben verfügbar. Lampenschirm aus roter Seide mit goldfarbener Innenseite.

Z 502
Design
Simone Granchi
2010



cm. ø45x192h 2 x 42W E27 Energy-C
Piantana in ottone brunito composta da particolari in nero semi/matt e parte centrale in maiolica incisa a mano smaltato in rosso disponibile anche con altri colori Paralume in seta rossa interno oro.
Floor lamp in burnished brass, with semi/matt black details and central part in hand-engraved red enamelled majolica, available also in other colours. Lampshade in red silk with gold interior.
Stehleuchte aus brüniertem Messing aus Teilen mit halbmatten Schwarz und Mittelteil aus Majolika-Keramik handgraviert und rot glasiert-auch in anderen Farben verfügbar. Lampenschirm aus roter Seide mit goldfarbener Innenseite.

Z 501
Design
Simone Granchi
2010

cm. ø28x104h

Grande vaso in maiolica tornito,
inciso e smaltato a mano.
Big vase hand-turned engraved and
enamelled vase in majolica.
Große gedrehte Majolika-Vase
von Hand graviert und glasiert.

VS 87

Design
Simone Granchi
2010





MY CLASSIC
COLLECTION



LACE
COLLECTION



cm. ø48x88h 1 x 42W E27 Energy-C
Lampada in maiolica incisa e smaltata a mano,
paralume in cintz bianco interno oro.
Lamp in hand-engraved and enamelled majolica,
lampshade in white chintz, golden interior.
Von Hand glasierte und gravierte Majolika-Lampe mit
Lampenschirm aus weißem Chintz mit goldfarbener Innenseite.

CL 1918
Design
Simone Granchi
2009



cm. ø48x88h 1 x 42W E27 Energy-C
 Lampada in maiolica incisa e smaltata a mano,
 paralume in raso di seta blu interno argento.
 Lamp in hand-engraved and enamelled majolica,
 lampshade in blue silk satin, silver interior.
 Von Hand glasierte und gravierte Majolika-Lampe mit
 aus blauem Seidensatin mit silberfarbener Innenseite.

CL1918/V
 Design
 Simone Granchi
 2009



cm. ø48x88h 1 x 42W E27 Energy-C
 Lampada in maiolica incisa a mano e placcata oro zecchino,
 paralume in raso di seta marrone interno oro.
 Hand-engraved lamp in majolica, plated in pure gold,
 lampshade in brown silk satin with gold interior.
 Handverarbeitete Majolika-Lampe graviert und mit
 Dukatengold plattiert.
 Brauner Seiden-Satin-Lampenschirm mit goldener
 Innenseite.

CL1918/O
 Design
 Simone Granchi
 2009

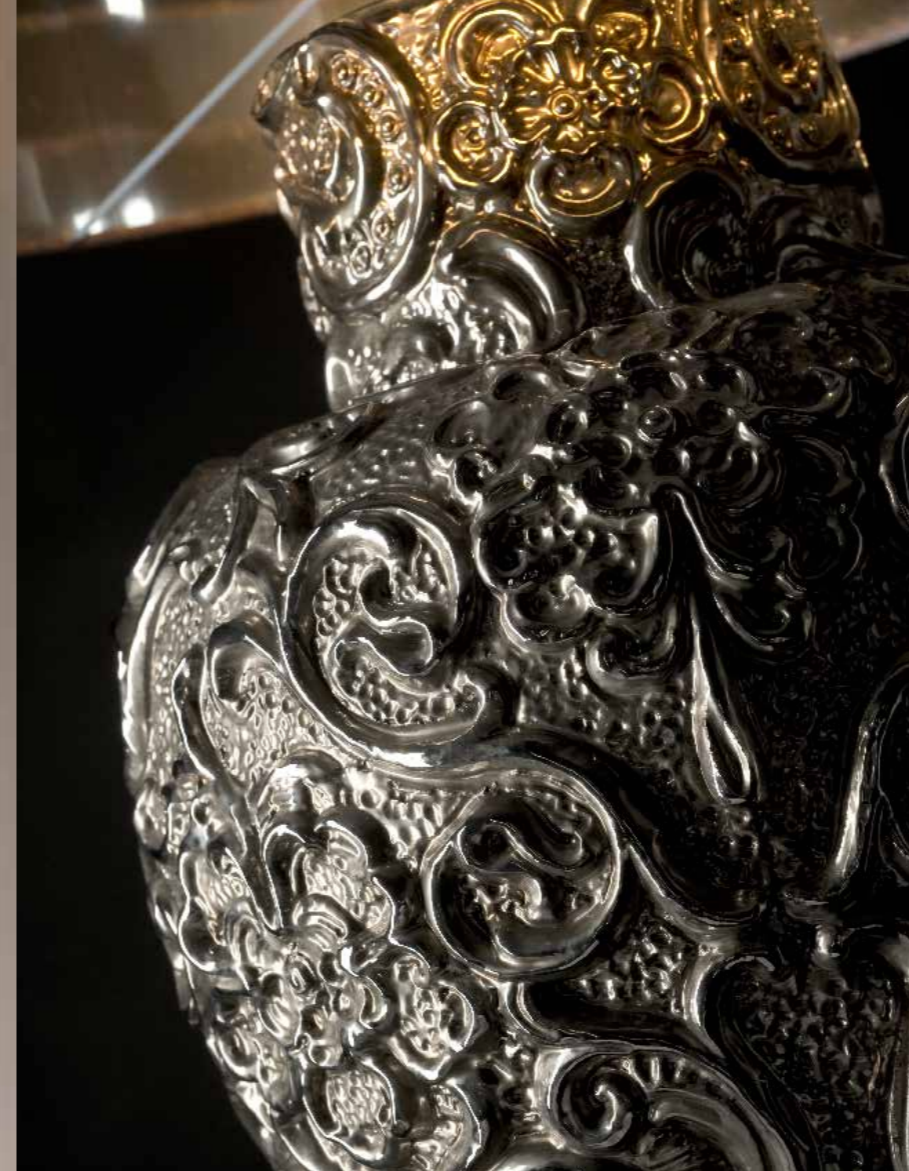


cm. ø48x88h 1 x 42W E27 Energy-C
 Lampada in maiolica incisa e smaltata a mano,
 paralume in cinz bianco interno oro.
 Lamp in hand-engraved and enamelled majolica,
 lampshade in white chintz, golden interior.
 Von Hand glasierte und gravierte Majolika-Lampe mit
 Lampenschirm aus weißem Chintz mit goldfarbener
 Innenseite.

CL1918/B
 Design
 Simone Granchi
 2009

cm. ø48x88h 1 x 42W E27 Energy-C
Lampada in maiolica incisa a mano e placcata platino invecchiato,
paralume in raso di seta grigio interno argento.
Lamp in hand-engraved majolica plated with antiqued platinum,
lampshade in grey silk satin, silver interior.
Handgravierte Majolika-Lampe mit Platin im Antikeffekt plattiert. Grauer
Lampenschirm aus Seidensatin mit silberfarbener Innenseite.

CL 1918/AR
Design
Simone Granchi
2009



cm. ø48x88h 1 x 42W E27 Energy-C
Lampada in maiolica incisa e smaltata a mano,
paralume in raso di seta grigio interno argento.
Handverarbeitete Majolika-Lampe graviert und mit Dukatengold plattiert.
Brauner Seiden-Satin-Lampenschirm mit goldener Innenseite.
Handverarbeitete Majolika-Lampe von Hand graviert und glasiert.
Lampenschirm aus grauem Seiden-Satin mit silberner Innenseite.

CL 1918/N
Design
Simone Granchi
2009



2519 cm. ø30x35h - 7175 cm. ø27x40h (cm. 110h) Filo elettrico/Wire length/Elektrisches Kabel) 1 x 42W E27 Energy-C
Vaso in maiolica incisa 2519, smaltata a mano e internamente placcato platino. Particolari in ottone cromato.
Calata 7175 con coppa in maiolica incisa, smaltata a mano e internamente placcata platino. Particolari in ottone cromato.

Vase 2519 in hand-enamelled and engraved majolica, platinum plated inside. Details in chromed brass.
Descending piece 7175 with cup in hand-enamelled and engraved majolica, platinum plated inside. Details in chromed brass.
Von Hand gravierte 2519 und glasierte Majolika-Vase, intern mit Platin plattiert. Details aus verchromtem Messing.
Seilzuglampe 7175 mit gravierter Majolika-Schale, von Hand glasiert und intern mit Platin plattiert. Details aus verchromtem Messing.

**2519
7175**
Design
Granchi Studio
2010



cm. ø15x13h
 Vasetti in maiolica incisi e smaltati in grigio 2516/G e in bianco 2516.
 Internamente placcati oro zecchino.
 Small vases in enameled and engraved majolica in grey 2516/G
 and white 2516. Pure gold plated inside.
 Von Hand glasierte und gravierte Majolika-Vasen in Grau 2516/G
 und Weiß 2516. Intern mit Dukatingold plattiert

2516/G
2516
 Design
 Granchi Studio
 2010



cm. ø94x78h 9 x 42W E27 Energy-C
 Lampadario composto da coppe in maiolica incise, smaltata a mano
 e placcata internamente in oro. Struttura in ottone brunito.
 Chandelier consisting of hand-engraved and enameled cups
 in majolica, gold plated inside. Structure in burnished brass.
 Leuchte aus Majolika-Schalen, von Hand graviert und glasiert, intern vergoldet.
 Struktur aus brüniertem Messing.

7179
 Design
 Granchi Studio
 2010

cm. ø28x42h 1 x 42W E27 Energy-C
Calata con coppa in maiolica incisa, smaltata a mano in grigio chiaro 7173/G
e in bianco 7173, internamente placcata oro. Particolari in ottone cromato.
Descending piece with cup in engraved majolica hand-enamelled light grey 7173/G
and white 7173, gold plated inside. Details in chromed brass.
Seilzuglampe mit gravierter Majolika-Schale, von Hand glasiert hellgrau 7173/G
und weiß 7173, intern mit Gold plattiert. Details aus verchromtem Messing.

7173/G
7173
Design
Granchi Studio
2010



GRISOU'
COLLECTION

cm. ø26x31h 1 x 2,8W power LED K3600° - 700mA

Applique composta da struttura in ferro cromato spazzolato.

Drago in maiolica inciso a mano e placcato oro leggermente antichizzato.

Applique made of a structure in brushed chromed iron.

Hand-engraved dragon in majolica, gold plated, slightly antiqued.

Applique bestehend aus einer gebürsteten und verchromten Eisenstruktur.

Majolika-Drache von Hand graviert und mit Gold plattiert im leichten Antikeffekt.

Z 484/AR
Design
Simone Granchi
2009

cm. ø26x31h 1 x 2,8W power LED K3600° - 700mA
 Applique composta da struttura in ferro laccata. Drago in maiolica inciso a mano e placcato platino Z 484/B e placcato oro Z 484.
 Applique made of a structure in lacquered iron. Hand-engraved dragon in majolica, plated in platinum Z 484/B and plated in gold Z 484.
 Applique bestehend aus einer lackierten Eisenstruktur. Majolika-Drache von Hand graviert, Z484/B mit Platin plattiert und Z484 mit Gold plattiert.

A Z 484/B
B Z 484
 Design
 Simone Granchi
 2009



C

Z 485 cm. ø13x11,5 6 x 1,2W power LED K3600° - 350mA
 Applique composto da struttura in ferro e ottone finitura in peltro e cromo spazzolato con piccoli particolari in oro nella parte superiore.
 Applique consisting of an iron and brass structure, finish in pewter and brushed chrome with small gold details in the upper part.
 Applique aus einer Struktur aus Eisen und Messing mit Feinbearbeitung aus Hartzinn und gebürstetem Chrom mit kleinen Golddetails im oberen Bereich.

C Z 485
 Design
 Simone Granchi
 2009

Z 487 cm. ø20x18h 2 x 1,2W power LED K3600° - 350mA
 Applique composto da struttura in ferro e ottone finitura in oro spazzolato e piccoli particolari nella parte superiore in cromo.
 Applique consisting of an iron and brass structure, finish in brushed gold with small chrome details in the upper part.
 Applique aus einer Struktur aus Eisen und Messing und Feinbearbeitungen in gebürstetem Gold mit kleinen Details aus Chrom im oberen Bereich.



D

D Z 487
 Design
 Simone Granchi
 2009



A



B



cm. ø26x31h 1 x 2,8W power LED K3600° - 700mA
 Applique composta da struttura in ferro in oro Francia.
 Drago in maiolica inciso a mano e placcato platino leggermente antichizzato.
 Applique consisting of a structure in French gold iron.
 Hand-engraved dragon in majolica, slightly antiqued, platinum plated.
 Applique mit einer Struktur aus Eisen gestell mit französischem Blattgold.
 Drache aus Majolika handgraviert und mit Platin mit leichtem Antik-Effekt plattiert.

Z 484/O
 Design
 Simone Granchi
 2009

cm. 35x35x84h 1 x 42W E27 Energy-C

Lampada struttura in legno laccata nera lucida. Drago in maiolica inciso e smaltato a mano e placcato oro leggermente antichizzato. Paralume in cintz nero interno oro. Lamp with structure in shiny black lacquered wood. Hand-engraved and enamelled dragon in majolica, slightly antiques gold plated. Lampshade in black chintz, golden interior.

Lampe mit einer Struktur aus glänzend schwarz lackiertem Holz. Drache aus Majolika graviert und von Hand glasiert sowie mit leichtem Antik-Effekt plattiert. Lampenschirm aus schwarzem Chintz mit goldfarbener Innenseite.

CL 1920/N

Design
Simone Granchi
2009



cm. 35x35x84h 1 x 42W E27 Energy-C

Lampada struttura in legno laccata bianca lucida. Drago in maiolica inciso e smaltato a mano e placcato platino leggermente antichizzato. Paralume in cintz bianco interno argento. Lamp with structure in shiny white lacquered wood. Hand-engraved and enamelled dragon in majolica, slightly antiques platinum plated. Lampshade in chintz white, silver interior.

Lampe mit einer Struktur aus glänzend weiß lackiertem Holz. Drache aus Majolika graviert und von Hand glasiert sowie mit leichtem Antik-Effekt plattiert. Lampenschirm aus weißem Chintz mit silberfarbener Innenseite.

CL 1920

Design
Simone Granchi
2009



NASTRO
171

SETTECENTO
182



cm. ø70x52h (cm. 110h) Filo elettrico/Wire length/Elektrisches Kabel) 4 x 28W E14 Energy-C
Lampadario con particolare in maiolica modellata e smaltata a mano con ottomi bruniti. Paralume in lino di seta bianca su oro.

Chandelier with detail in hand-shaped and enamelled majolica and burnished brass. Lampshade in white silk linen on gold.

Deckenlampe mit Majolika-Details, von Hand modelliert und glasiert mit brünierten Messingdetails glasiert. Lampenschirm aus weißem Seidenleinen auf goldfarbenem Untergrund.

7176
Design
Granchi Studio
2010

cm. ø29x48h
Vaso in maiolica modellata e smaltata a mano
con particolari in ottone brunito.
Vase in shaped and hand-enamelled majolica
with small details in burnished brass.
Von Hand modellierte und glasierte Majolika-Vase
mit brünierten Messingdetails.

2522
Design
Granchi Studio
2010



cm. 18x25x45h 1 x 42W E27 Energy-C
Applique composto da fusto in maiolica modellata e smaltata a mano
con particolari in ottone brunito. Paralume in lino di seta bianca su oro.
Applique with shaft in hand-shaped and enamelled majolica with details
in burnished brass. Lamphshade in white silk linen on gold.
Applique mit von Hand glasiertem und modelliertem Majolika-Schaft. Details aus brüniertem Messing.
Lampenschirm aus weißem Seidenleinen auf goldfarbenem Untergrund.

Z 513
Design
Granchi Studio
2010

2517 cm. ø57x34h - VS 86 ø48x60h

Vasi in maiolica modellati
e smaltati a mano.

Hand-shaped and enamelled

vases in majolica.

Majolika-Vasen, von Hand glasiert
und modelliert.

**2517
VS 86**
Design
Granchi Studio
2010



cm. ø53x80h 2 x 42W E27 Energy-C

Lampada in maiolica modellata e smaltata a mano.

Particolari in ottone brunito. Paralume in seta di lino bianca su oro.

Lamp in hand-shaped and enamelled majolica.

Details in burnished brass. Lamphshade in white linen silk on gold.

Majolika-Lampe, von Hand glasierte und modelliert. Details aus brüniertem Messing.
Lampenschirm aus weißem Seidenleinen auf goldfarbenem Untergrund.

CL 1952
Design
Granchi Studio
2010



cm. ø29x42h (cm. 110h Filo elettrico/Wire length/Elektrisches Kabel) 1 x 42W E27 Energy-C

Sospensione composta da maiolica modellata a mano e dorata con sfera in cristallo e particolari in ottone brunito.
Hanging part made of hand-shaped and gold majolica, with crystal ball and details in burnished brass.
Majolika-Steilzuglampe von Hand modelliert und mit einer Kristallkugel und brünierten Messingdetails dekoriert.

7177
Design
Granchi Studio
2010



cm. ø46x53h 1 x 42W E27 Energy-C
Lampada in maiolica modellata e smaltata a mano.
Particolari in ottone brunito. Paralume in seta di lino bianco su oro.
Lamp in hand-shaped and enamelled majolica.
Details in burnished brass. Lampshade in white linen silk on gold.
Majolika-Lampe, von Hand glasiert und modelliert. Details aus brüniertem Messing.
Lampenschirm aus weißem Seidenleinen auf goldfarbenem Untergrund.

CL 1953
Design
Granchi Studio
2010

cm. ø46x53h 1 x 42W E27 Energy-C
 Lampada in maiolica modellata, smaltata a mano e placcata oro.
 Particolari in ottone brunito. Paralume in seta di lino beige su oro.
 Lamp in hand-shaped, enamelled and gold plated majolica.
 Details in burnished brass. Lampshade in beige linen silk on gold.
 Majolika-Lampe, modelliert, von Hand glasiert und verguldet. Details aus brüniertem Messing.
 Lampenschirm aus beigefarbenem Seidenleinen auf goldfarbenem Untergrund.

CL 1954
 Design
 Granchi Studio
 2010



ø23x24h
 Oggetti in maiolica modellati a mano
 e placcati oro zecchino. Base in ottone.
 Hand-shaped and pure gold plated
 objects in majolica. Brass sides.
 Handmodellierte Majolika-Gegenstände,
 mit Dukatengold pattiert. Fuß aus Messing.

A 2514
B 2515
 Design
 Granchi Studio
 2010

2517/O cm. ø57x34h - VS 86/O cm. ø48x60h
 Vasi in maiolica modellati e smaltati
 a mano e placcati oro zecchino.
 Hand-shaped and enamelled, pure gold
 plated vases in majolica.
 Majolika-Vasen, von Hand modelliert und
 glasiert und mit Dukatengold pattiert.

2517/O
VS 86/O
 Design
 Granchi Studio
 2010

SP102 cm. 111x5x131h - T 1173 cm. 131x46x89h

Specchio SP 102 e consolle T 1173 in legno laccato a mano con profili in ottone brunito.
Mirror SP 102 and console T 1173 in hand-lacquered wood, with profiles in burnished brass.
Spiegel SP 102 und Holzkonsole T 1173 von Hand lackiert mit Profilen aus brüniertem Messing.

**SP 102
T 1173**
Design
Granchi Studio
2010



cm. 653x88h 2 x 42W E27 Energy-C

Lampada in maiolica modellata e smaltata a mano e placcata oro zecchino.
Particolari in ottone brunito e base in ebano makassar. Paralume in seta di lino beige su oro.
Lamp in hand-shaped, enameled and gold plated majolica. Details in burnished brass and base in makassar ebony. Lampshade in beige linen silk on gold.
Majolika-Lampe, von Hand modelliert und glasiert und mit Dukatengold patiiert. Details aus brüniertem Messing und Fuß aus Maskassar-Ebenholz. Lampenschirm aus beigeleinen auf goldfarbenem Untergrund

CL 1951
Design
Simone Granchi
2010



cm. ø95x87h 9 x 28W E14 Energy-C
 Lampadario composto da struttura centrale in ottone laccato e fusioni in bronzo dorate.
 Dischi decorativi in maiolica incisi e smaltati a mano.
 Chandelier with central structure in lacquered brass and golden bronze alloy.
 Hand-engraved and enamelled decorative disks in majolica.
 Deckenlampe mit einer mittleren Struktur aus lackiertem Messing und Bronzegussteilen
 mit Goldeffekt. Dekorative Scheiben aus Majolika von Hand graviert und glasiert.

7162
 Design
 Francesca Granchi
 2009



cm. ø43x18h
 Applique con struttura in fusione di bronzo dorata e disco decorativo
 in maiolica incisa e smaltata a mano. Nappa rossa in seta.
 Applique with structure in golden bronze alloy and decorative disk
 in hand-engraved and enamelled majolica. Silk red tuft.
 Applique mit einer Struktur aus Bronzeguss mit Goldeffekt und dekorativer Scheibe
 aus Majolika aus Majolika von Hand graviert und glasiert. Rote Quaste aus Seide.

Z 488
 Design
 Granchi Studio
 2009



cm. ø33x18h
 Applique con struttura in fusione di bronzo dorata e disco decorativo
 in maiolica incisa e smaltata a mano. Nappa rossa in seta.
 Applique with structure in golden bronze alloy and decorative disk
 in hand-engraved and enamelled majolica. Silk red tuft.
 Applique mit einer Struktur aus Bronzeguss mit Goldeffekt und dekorativer Scheibe
 aus Majolika aus Majolika von Hand graviert und glasiert. Rote Quaste aus Seide.

Z 489
 Design
 Granchi Studio
 2009



cm. 64x77h 1 x 42W E27 Energy-C
Lampada in maiolica incisa, decorata a mano e placcata oro zecchino.
Base in legno laccata nera lucida. Paralume plisse nero.
Lamp in hand-decorated, engraved and pure gold plated majolica.
Lacquered wood base in shiny black. Lampshade in black plissé.
Von Hand gravierte und dekorierte Majolika-Lampe mit Dukatingold plattiert.
Holzlampefuß mit glänzend schwarzer Lackierung. Schwarzer Plisse-Lampenschirm.

CL 1921
Design
Granchi Studio
2009

cm. 32x26x57h

Vasi in maiolica incisi a mano e smaltati in nero.
Base in legno color rosso.
Hand-engraved and black enamelled vases in majolica.
Base in red wood.

Majolika-Vasen Feinstein von Hand graviert
und schwarz glasiert. Sockel aus Holz in Rot.

2498
Design
Simone Granchi
2006



CL1941 cm. 32x32x77h - CL1940 cm. 32x32x77h 2 x 42W E27 Energy-C

Lampada in maiolica incisa a mano e placcata oro zecchino. Particolari in ottone e fusione di bronzo. Base in legno laccata nera lucida. Paralumi in cintz nero interno oro.
Lamp in hand-engraved and pure gold plated majolica. Details in brass and bronze alloy.
Shiny black lacquered base in wood. Lampshades in black cintz, gold interior.
Feinste Majolika-Lampe von Hand graviert und mit Dukatengold plattiert. Details aus Messing und Bronzeguss.
Lampentfuß aus glänzend schwarz lackiertem Holz. Lampenschirm aus schwarzem Chintz mit goldfarbener Innenseite.

CL 1941
CL 1940
Design
Simone Granchi
2010



2504 cm. ø26x90h - CL 1942 cm. 45x45x93,5 1 x 42W E27 Energy-C
 Lampada in maiolica incisa e smaltata a mano. Base in legno laccato rosso matt e particolari in ottone rossi matt.
 Paralume in seta plissé rosso, disponibile anche senza plissé. 2504 Oggetto in maiolica inciso e smaltato a mano. Base e particolari in legno rossi mat.
 Lamp in hand-engraved and enamelled majolica. Base in shiny matt red lacquered wood and details in matt red brass. Lampshade in red plissé silk,
 available also without plissé. 2504 Hand-engraved and enamelled object in majolica. Base and details in matt red
 Majolika-Lampe von Hand graviert und glasiert. Basis aus mattrot lackiertem Holz und Details aus rotmattem Messing. Plissé-Lampenschirm aus roter Seide.
 Auch ohne Plissé lieferbar. 2504 Majolika-Objekt von Hand graviert und glasiert. Basis und Details aus mattrottem Holz.

**2504
 CL 1942**
 Design
 Simone Granchi
 2010



A 277 - A 278 cm. 10x10x37,5h - A 276 cm. 14,5x14,5x40,5h

Serie di oggetti in maiolica incisa e smaltata a mano.

Series of objects in hand-engraved and enameled majolica.

Serie von Majolika-Objekten von Hand graviert und glasiert.

A 277
A 278
A 276

Design
Simone Granchi
2010

A 279 cm. 14,5x14,5x41h - A 280 cm. 10x10x38,5h
 Serie di oggetti in maiolica incisa
 e smaltata a mano.
 Series of objects in hand-engraved
 and enamelled majolica.
 Serie von Majolika-Objekten
 von Hand graviert und glasiert.

A 279
A 280
 Design
 Simone Granchi
 2010



A - A 272
B - A 274
C - A 275
D - A 273
E - A 281
F - A 282
A 272 - A 273 cm. 14,5x14,5x40,5h
A 274 - A 275 - A 282 cm. 10x10x37,5h
A 281 cm. 14,5x14,5x41h
 Serie di oggetti in maiolica incisa
 e smaltata a mano.
 Series of objects in hand-engraved
 and enamelled majolica.
 Serie von Majolika-Objekten
 von Hand graviert und glasiert.

Design
 Simone Granchi
 2010



VIVRE
197

SIMPLE
202

TRIBI
208



2521 cm. ø32x32h - CL 1955 cm. 52x36x80h 1 x 42W E27 Energy-C
Pottiche 2521 in maiolica incisa e smaltata a mano, base in ottone cromato spazzolato.
Lampada in maiolica CL 1955 incisa e smaltata a mano, base in legno laccato e patinato a mano. Paralume in le bock avorio.
Lamp CL 1955 in hand-engraved and enamelled majolica, hand-patinated wooden base. Lampshade in ivory le bock.
Tall vases 2521 in hand-engraved and enamelled majolica, brushed chromed brass base
Von Hand gravierte und glasierte Majolika-Lampe CL 1955. Lampenfuß aus Holz und von Hand überzogen. Elfenbeinfarbener
Lampenschirm aus Lebock. Von Hand gravierte und glasierte Majolika 2521 Deckelvase. Sockel aus verchromtem und gebürstetem Messing.

**2521
CL 1955**
Design
Simone Granchi
2010



cm. 78x13x15h 4 x 1,2W power LED - K3600° - 350mA
Applico composto da vasca in maiolica incisa
a mano con ottoni cromati spazzolati.

Applicque with basin in hand-engraved majolica
with brushed chromed brass.

Applicque mit handgravieren Majolika-Schalen und gebürsteten
und verchromten Messingdetails.

Z 518
Design
Simone Granchi
2010

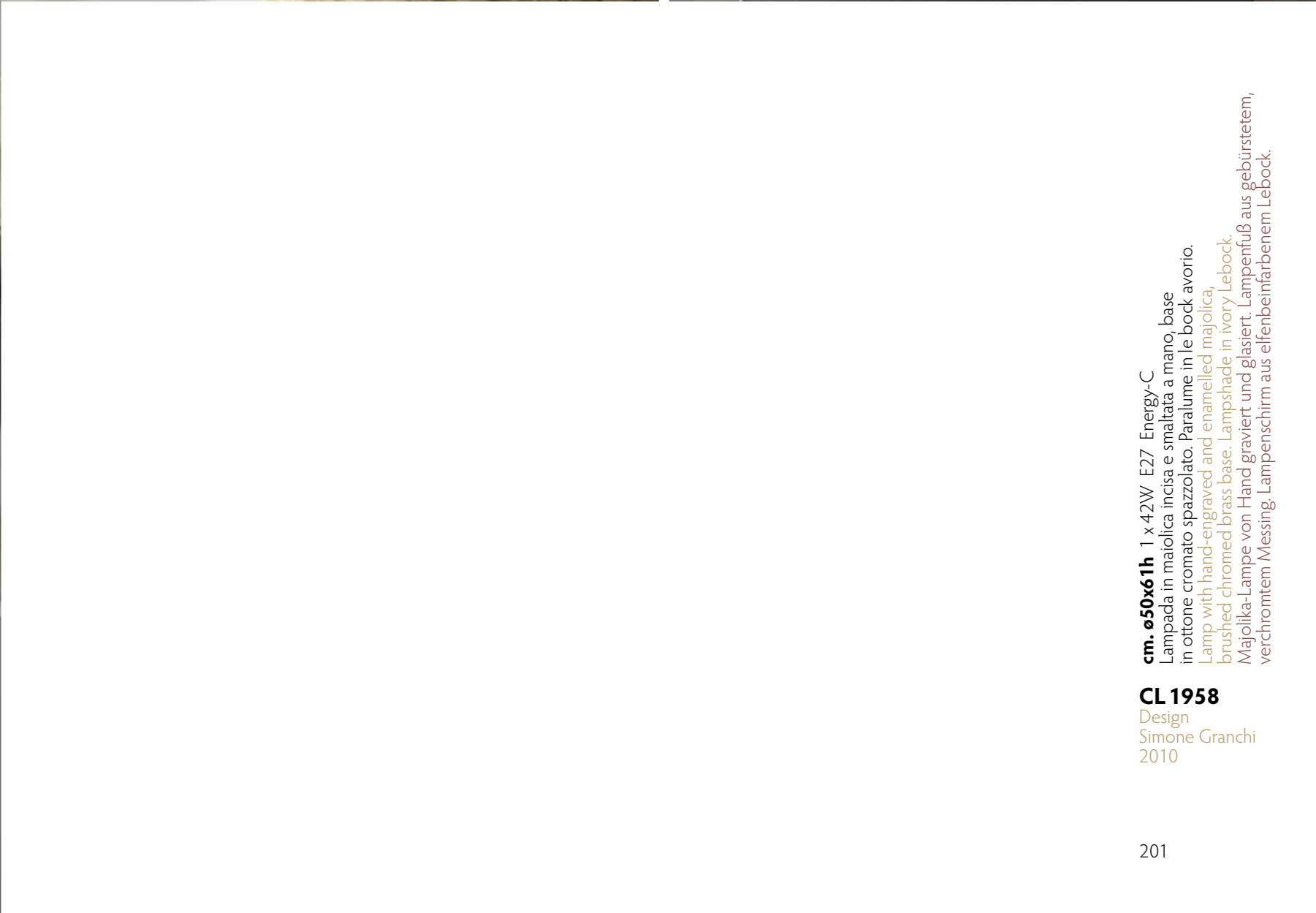
cm. 52x36x77h 1 x 42W E27 Energy-C
Lampada composta da struttura in maiolica incisa e smaltata a mano e ottone bruniti. Base in legno paralume doppio in Lebock avorio.
Lamp with hand-engraved and enamelled majolica structure and burnished brass. Base in wood, double lampshade in ivory Lebock.
Lampe aus Majolika-Struktur, von Hand graviert und glasiert. Brünierte Messingdetails.
Lampenfuß aus Holz. Doppelter Lampenschirm aus elfenbeinfarbenem Lebock.

CL 1962
Design
Simone Granchi
2010



cm. 50x61h 1 x 42W E27 Energy-C
Lampada in maiolica incisa e smaltata a mano, base in ottone cromato spazzolato. Paralume in le bock avorio.
Lamp with hand-engraved and enamelled majolica, brushed chromed brass base. Lampshade in ivory Lebock.
Majolika-Lampe von Hand graviert und glasiert. Lampenfuß aus gebürstetem, verchromtem Messing. Lampenschirm aus elfenbeinfarbenem Lebock.

CL 1958
Design
Simone Granchi
2010





cm. 645x96h 1 x 42W E27 Energy-C
Lampada composta da fusto ricoperto di raffa intrecciata a mano base in legno
laccato nero lucido, particolari in ottone cromato. Paralume in seta di lino ecru.
Lamp made of stems covered in hand woven raffia, shiny black lacquered base in wood,
small details in chromed brass. Lampshade in ecru linen silk.
Lampe überzogen mit einem von Hand geflochtenem Bast. Lampenfuß aus Holz mit glänzend schwarzer Lackierung.
Details aus verchromtem Messing. Naturfarbener Lampenschirm aus Seidenleinen.

CL 1959
Design
Simone Granchi
2010

cm. 48x41x63h 3 x 28W E14 Energy-C
Applique rivestito in rafia intrecciata a mano, particolari
in ottone cromato. Paralume in bisson avorio.
Appiqué covered with hand woven raffia, small details
in chromed brass. Lampshade in ivory bisson.
Applique überzogen mit einem von Hand geflochtenem Bast.
Details aus verchromtem Messing. Elfenbeinarbener Bisson-Lampenschirm

Z 517/3
Design
Granchi Studio
2010



cm. 696x90h 12 x 28W E14 Energy-C
Lampadario rivestito in rafia intrecciata a mano,
particolari in ottone cromato. Paralume in bisson avorio.
Chandelier covered with hand woven raffia, small details in chromed brass.
Lampshade in ivory bisson.
Lampe überzogen mit einem von Hand geflochtenem Bast.
Details aus verchromtem Messing. Elfenbeinarbener Bisson-Lampenschirm.

7178/12
Design
Granchi Studio
2010



Z 516 cm. 50x20x170h - CL 1939 cm. 45x19x75h 2 x 42W E27 Energy-C
Z 516 - CL 1939 Piantana e lampada da tavolo composta da fusti ricoperti in raffa intrecciati a mano,
base in legno nera laccata nera lucida, particolari in ottone cromato. Paralume in bisson marrone.
Z 516 - CL 1939 Floor lamp made of stems covered in hand woven raffia, shiny black lacquered
base in black wood, small details in chromed brass. Lampshade in brown bisson.
Z 516 - CL 1939 Stehlampe und Bodenlampe überzogen mit einem von Hand geflochtenem Bast. Lampenfuß aus Holz
mit glänzend schwarzer Lackierung. Details aus verchromtem Messing. Brauner Bisson-Lampenschirm.

Z 516
CL 1939
Design
Simone Granchi
2009

cm. 32x32x93h 1 x 42W E27 Energy-C
Lampada in maiolica incisa e decorata a mano,
base in legno decorato a mano, paralume in seta marrone.
Lamp in hand-decorated and enamelled majolica,
decorated base in wood, lampshade in brown silk.
Von Hand gravierte und glasierte Majolika-Lampe. Lampenfuß aus
Holz und vom Hand dekoriert. Brauner Seidenlampenschirm.

CL 1956
Design
Simone Granchi
2010



cm. ø30x50h
Vaso in maiolica inciso
e decorato a mano.
Vase in hand-decorated and
enamelled majolica.
Von Hand gravierte
und dekorierte Majolika-Vase.

2520
Design
Simone Granchi
2010



FRAME
COLLECTION



cm. 36x36h - cm. 36x36x55h

Serie di quadri e applique composti da struttura in ferro smagliata con formella in maiolica incisa e smaltata a mano con smalti o oro zecchino o platino.
Series of squares and appliques made of an emery iron structure with block in hand engraved and enamelled majolica with enamels or pure gold or platinum.
Serie von Bildern und Applique bestehend aus einer geschliffenen Eisenstruktur mit von Hand gravierter oder mit Lacken glasierter Majolika-Form, Dukatengold oder Platin.

Design
Simone Granchi
2010





- A Z 512
- B Z 510
- C Z 512/R
- D Z 511/G
- E Z 511/B
- F Z 510/N

cm. 36x36x5,5h 1 x 1,8W power LED K3600° - 500mA
 Serie di applique composti da struttura in ferro smerigliata con formella
 in maiolica incisa e smaltata a mano con smalti o oro zecchino o platino.
 Series of appliques with emery iron structure and panel in hand-engraved
 and enamelled majolica, with enamels or pure gold or platinum.
 Appliques aus einer Struktur aus geschliffenem Eisen und Majolika-
 Kachelform vom Hand graviert und glasiert mit Email, Dukatengold oder Platin.

Design
 Simone Granchi
 2010



A



B



C



L



M



D



E



F



N



O



G



H



I

cm. 36x36h
Serie di quadri composti da struttura in ferro smerigliata con formella maiolica incisa e smaltata a mano con smalti o oro zecchino o platino.
Series of paintings with emery iron structure and panel in hand-engraved and enamelled majolica, with enamels or pure gold or platinum.
Bilder mit einer Struktur aus geschliffenem Eisen und Majolika-Kachelform vom Hand graviert und glasiert mit Email, Dukatengold oder Platin.

- A 5107/B
- B 5107/O
- C 5107/V
- D 5109/G
- E 5109/R
- F 5109/AR/O
- G 5109/V
- H 5108/B
- I 5107
- L 5107/G
- M 5108/G
- N 5109/B
- O 5108/V

Design
Simone Granchi
2010

INDEX

2493	76	5109/G	218	A 285	118
2494	51	5109/R	218	A 286	118
2495	74	5109/V	218	A 287	128
2497	134	7162	182	A 288	128
2498	186	7163	103	A 289	128
2499	13	7164	105	A 290	118
2500	13	7165	25	CL 1918	149
2501	11	7166	93	CL 1918/AR	152
2502	11	7167	69	CL 1918/B	151
2503	11	7168	27	CL 1918/N	153
2504	189	7169	62	CL 1918/O	150
2505	139	7170	7	CL 1918/V	150
2506	139	7171	115	CL 1919	41
2508	116	7173	158	CL 1920	167
2509	57	7173/G	158	CL 1920/N	166
2511	57	7174	89	CL 1921	185
2512/V	56	7175	155	CL 1922	39
2514	179	7176	171	CL 1925	59
2515	179	7177	176	CL 1926	76
2516	156	7178/12	205	CL 1927	73
2516/G	156	7179	157	CL1928	71
2517	174	7180	125	CL 1929	23
2517/O	179	A 51/1	42	CL 1930	96
2518	174	A 59/1	42	CL 1932	29
2519	155	A 60/1	42	CL 1933	81
2520	209	A 272	193	CL 1934	137
2521	197	A 273	193	CL 1935	136
2522	172	A 274	193	CL 1936	51
5107	218	A 275	193	CL 1938	63
5107/B	218	A 276	191	CL 1939	207
5107/G	218	A 277	191	CL 1940	187
5107/O	218	A 278	191	CL 1941	187
5107/V	218	A 279	192	CL 1942	189
5108/B	218	A 280	192	CL 1944	34
5108/G	218	A 281	193	CL 1944/AR	37
5108/V	218	A 282	193	CL 1945	35
5109/AR/O	218	A 283/O	118	CL 1945/AR	35
5109/B	218	A 284/AR	118	CL 1946	139

CL 1947	17	T 1168	12	Z 495	65
CL 1948	121	T 1169	123	Z 496	64
CL 1949	53	T 1171	15	Z 497	78
CL 1950	85	T 1173	180	Z 497/AR	78
CL 1951	181	VS 69/128	96	Z 497/N	78
CL 1952	175	VS 81	77	Z 497/O	78
CL 1953	177	VS 82	75	Z 498	79
CL 1954	178	VS 83	52	Z 499	8
CL 1955	197	VS 84	20	Z 500	34
CL 1956	208	VS 85	129	Z 500/AR	37
CL 1957	127	VS 86	174	Z 501	141
CL 1958	201	VS 86/O	179	Z 502	140
CL 1959	203	VS 87	142	Z 503	107
CL 1960	131	Z 481	49	Z 504	9
CL 1960/1	132	Z 482	39	Z 505	119
CL 1961	111	Z 483	106	Z 506	120
CL 1961/AR	111	Z 484	164	Z 507	87
CL 1961/O	111	Z 484/O	165	Z 508	19
CL 1962	200	Z 484/AR	163	Z 509	16
SP 100	55	Z 484/B	164	Z 510	217
SP 101	15	Z 485	164	Z 510/N	217
SP 102	180	Z 486	104	Z 511/B	217
SP 103	117	Z 486/O	165	Z 511/G	217
SP 104	84-86	Z 487	164	Z 512	217
T 1148/AR	84	Z 488	183	Z 5102/R	217
T 1162	40	Z 489	183	Z 513	173
T 1163	76	Z 490	33	Z 514	126
T 1164	70	Z 491	95	Z 515	114
T 1165	73	Z 492	95	Z 516	207
T 1166	55	Z 493	94	Z 517/3	204
T 1167	54	Z 494	26	Z 518	199

GLI ARTICOLI DELLE COLLEZIONI SIGMA ELLE DUE SONO REALIZZATI CON CURA ARTIGIANALE. OGNI DIFFERENZA TRA I DIVERSI PRODOTTI NON È DA CONSIDERARSI COME IMPERFEZIONE MA COME CARATTERISTICA STESSA DELLA LAVORAZIONE MANUALE. SIGMA ELLE DUE SI RISERVA IL DIRITTO DI APPORTARE EVENTUALI MODIFICHE AI PRODOTTI PER MIGLIORARNE L'ASPETTO TECNICO ED ESTETICO. I COLORI DEGLI OGGETTI RIPRODOTTI POSSONO ESSERE NON TOTALMENTE FEDELI ALL'ORIGINALE A CAUSA DELLA STAMPA SU SUPPORTO CARTACEO.

ALL THE ITEMS OF SIGMA ELLE DUE COLLECTIONS ARE CREATED WITH THE MOST METICULOUS CRAFTSMANSHIP. ANY DIFFERENCES AMONG THE VARIOUS PRODUCTS ARE NOT TO BE CONSIDERED AS IMPERFECTIONS BUT RATHER, CHARACTERISTICS OF WORKING BY HAND. SIGMA ELLE DUE RESERVES ALL RIGHTS TO MODIFY THE ITEMS IN ORDER TO IMPROVE THEIR TECHNICAL AND AESTHETIC ASPECTS. THE COLOURS OF THE ITEMS REPRODUCED MAY NOT ALWAYS BE THE SAME AS THE ORIGINAL DUE TO THE PRINTING.

DIE ARTIKEL DER SIGMA ELLE DUE KOLLEKTIONEN SIND MIT HÖCHSTER SORGFALT HANDWERKLICH GEARBEITET. JEDLICHE UNTERSCHIEDE ZWISCHEN VERSCHIEDENEN ARTIKELN SIND NICHT ALS FEHLER ANZUSEHEN, SONDERN CHARAKTERISTISCH FÜR EINE BEARBEITUNG VON HAND. SIGMA ELLE DUE BEHÄLT SICH DAS RECHT VOR ÄNDERUNGEN AM PRODUKT VORZUNEHMEN, UM DEN TECHNISCHEN ODER ÄSTHETISCHEN ASPEKT ZU VERBESSERN. DRUCKBEDINGT KÖNNEN DIE FARBEN NICHT GANZ REALITÄTSGETREU WIEDERGEGBEN WERDEN.

SIGMAL2.IT

SIGMA L2 • PAOLO GRANCHI SRL • VIA DEGLI OLMI, 145
50019 SESTO FIORENTINO (FIRENZE) - ITALY
TEL. +39 055 4207107 • FAX +39 055 4207158
INFO@SIGMAL2.IT

REALIZZAZIONE E PRODUZIONE:
COM&MEDIA - FIRENZE

PROGETTO E DIREZIONE CREATIVA:
EUGENIA CHESNE DAUPHINE'

FOTO STILL LIFE: COM&MEDIA FIRENZE:
PIERPAOLO PAONE

SET STYLING: ROBERTA CACIAGLI

POST PRODUCTION:
LEONARDO SALVINI, CRISTIANA TOFANI
STAMPA: COLORGRAFICHE FEDERIGHI.

PRINTED IN ITALY 2010



SIGMA L2

LIGHTING AND INTERIOR DESIGN

SIGMA L2 • PAOLO GRANCHI SRL
VIA DEGLI OLMI, 145
50019 SESTO FIORENTINO (FIRENZE) - ITALY
TEL. +39 055 4207107 • FAX +39 055 4207158
www.sigmal2.it e-mail: info@sigmal2.it